

Sayın Okurumuz,

Bu bültenle, Alarko Carrier ürünlerinin kullanıldığı bazı projelerle ilgili haberleri ve deneyimlerimizi ve haberleri sizinle paylaşmak istiyoruz. Bülten konusundaki düşünceleriniz bizler için yol gösterici olacaktır. Haberleşme adresimiz aşağıda verilmiştir. Yararlı görürseniz bültenimizi çevrenizde yaymanızdan memnun oluruz. Bültenle ilgilenmiyorsanız, zamanınızı gereksiz yere almak istemiyoruz. Adresinizin silinmesi için bu sütunun altındaki e-posta adresimize tıklamanız yeterlidir. Saygılarımızla...

ALARKO - TECHEM Isı Gider Paylaşım Sistemi



ALARKO Panel Radyatörleri



Bkz. www.alarko-carrier.com.tr adresinden e-bültenler, Gerçek Konfor bültenleri,

ALARKO CARRIER BÜLTENLERİ

Teknik Bülten; Haberler; Gerçek Konfor; Yeni Ürün

Bu bültenleri e-bülten olarak e-mail ile almak isterseniz; www.alarko-carrier.com.tr adresinden abone olabilirsiniz.

Eski Sayılar

Alarko Carrier Gerçek Konfor bültenlerinin ve diğer bültenlerin eski sayılarına www.alarko-carrier.com.tr adresindeki "Bültenler" başlığı altından erişebilirsiniz ve indirebilirsiniz.

Haberleşme Adresi:

ebulten@alarko-carrier.com.tr

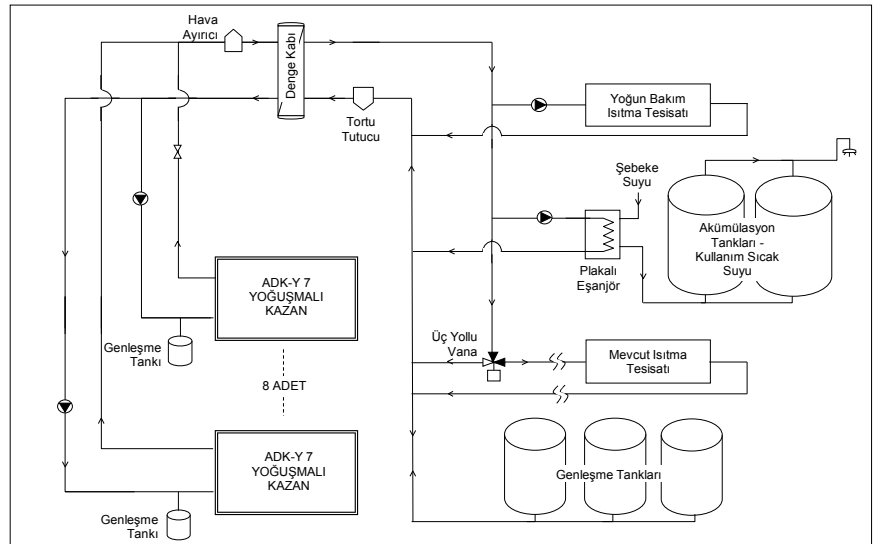
Not: Bu e-bülteni almak istemiyorsanız, lütfen ebulten@alarko-carrier.com.tr adresine boş bir mail gönderiniz.

Kastamonu Dr. Münif İslamoğlu Devlet Hastanesi Kalorifer Kazanı Dönüşümü

Dr.Münif İslamoğlu Devlet Hastanesi, 211 yatak kapasitesiyle Kastamonu il sınırları içindeki en büyük kamu hastanesidir. 1938 yılında 50 yatak kapasitesiyle kurulan hastane, 4 ayrı zamanda yapılan 4 ayrı bina ile genişlemiştir.

Hastaneye doğalgaz gelmesiyle birlikte, merkezi ısıtma sisteminde bulunan herbiri 600.000 kcal/saat kapasiteli 2 adet kömür kazanı yerine, doğalgaz kazanları kurulması gündeme gelmiştir. Kastamonu bayimiz Ümrân İtimat Elektrik, hastaneye yağışmalı doğalgaz kazanlarıyla çalışan yeni bir sistem kurmuş, eski kazanları ise yedek olarak çalışacak şekilde yeni sisteme eklemiştir.

Yeni sistemde 8 adet 187 Kw'lık (160.000 kcal/saat) ADK-Y kazan kullanılmıştır. Sistemin tesisat şeması aşağıdadır.



Kazanlar kaskad olarak çalışmaktadır. Her kazan'ın kendi pompası ve 50'şer litrelik genişleme tankı vardır. Pompaların nominal değeri, 14 m³/saat-8 mSS'dir. Pompalar ve genişleme tankları dönüş hattındadır. Tüm kazanlar denge kabına sıcak su basmaktadır. Denge kabından çıkan hat üçe ayrılmaktadır.

Hattın birisi, şu anda halen pompaları mevcut olan yoğun bakım ünitesindeki radyatörlere ve klima santralinin eşanjörüne gitmektedir. İkinci hat, kullanım sıcak suyunu temin eden mevcut plakalı eşanjörü beslemektedir. Bu hatta, yedekli çalışan ve nominal değeri 12 m³/saat-3 mSS olan 2 adet sirkülasyon pom-



Kastamonu Dr.Münif İslamoğlu Devlet Hastanesi

pası takılmıştır. Plakalı eşanjör, yeni konulan herbiri 2.000 litre olan 2 adet akümülyasyon tankını beslemektedir. Böylece hastanenin pik zamanlardaki kullanım sıcak suyu talebi ile rahatlıkla karşılanabilmektedir.

Son hat üç yollu vanaya gitmektedir. Üç yollu vanadan mevcut ısıtma sistemine kontrollü su beslemesi olmaktadır. Yoğun bakım bölümü ısıtması ve kullanım sıcak suyu sisteminin ısıtma ihtiyacını öncelikli olarak karşılayacak şekilde çalışan sistemde, bu iki kısımdaki ısı talebi karşılandıktan sonra mevcut ısıtma tesisatına sıcak su gönderilmektedir.

Sistemin geneli için herbiri 1.000 litre olan 3 adet genişleme tankı kullanılmıştır.

Hastanedeki su yumuşatıcılar yaklaşık 14-17 fransız sertliğinde (°Fr) ve 400-430 mikrosiemens iletkenliğinde olan şebeke suyunu 0 (sıfır) fransız sertlik ve 450-500 mikrosiemens iletkenliğe dönüştürmektedirler. Isıtma tesisatına bu yumuşak su konulmuş böylece kazan suyu standardı olan VDI2035'e uygunluk sağlanmıştır.

Havanın durumuna göre kazanların hangi sıcaklıkta çalışacağına sistem kendisi karar vermekte, haftalık zaman saatine göre gündüz, gece ve tatil sıcaklıkları önceden programlanabilmektedir. Havanın çok soğuk olduğu durumlarda, belirli aralıklarla pompalar çalıştırılarak tesisat suyunun donması engellenmektedir. Minimum ve maksimum hava sıcaklıkları otomatik olarak kayıt altına alınarak, kullanıcıya programlama için ileriye dönük olarak kullanılabileceği veriler sağlanmaktadır. Çalışma sürelerini eşit tutacak şekilde sıralı olarak çalışan kazanlar eşit yaşlanacaktır. Kazanlar aynı anda devreye sokularak en verimli oldukları düşük kapasitelerde çalışmaları sağlanmaktadır.

Gidiş suyu sıcaklığı yükselmesine rağmen, dönüş suyunun beklenen



Kastamonu Dr.Münif İslamoğlu Devlet Hastanesi Kazan Dairesi -ALARKO ADK-Y Serisi Yoğuşmalı Döküm Kazanlar

sıcaklık artışının olmaması durumunda brülör durdurulmaktadır. Böylece kazanda veya tesisatta herhangi bir nedenle (kireçlenme, kirlilik vs.) ısı transfer edilemiyorsa, kazan suyunun aşırı ısınmasının önüne geçilmektedir. Ayrıca dinamik basınç kontrolü yapılarak kazan pompasının çalışmaması durumunda kazanlar da durdurulmaktadır. Sistemdeki kazanlardan birisinin bakım-arıza vs.. nedeniyle elektriğinin kesilmesi gerekirse, kablolamada herhangi bir değişiklik yapılmasına gerek kalmadan sistem otomatik olarak diğer kazanlarla çalışmaya devam edebilmektedir.

Kastamonu Dr.Münif İslamoğlu Hastanesindeki yeni ısıtma sistemi, konforu ile hasta memnuniyetini arttıracak, tasarrufu ile de ülke ekonomisine katkıda bulunacaktır.



ALARKO ADK-Y Serisi Yoğuşmalı Döküm Kazan