

Sayın Okurumuz,

Bu bültenle, Alarko Carrier ürünlerinin kullanıldığı bazı projelerle ilgili haberleri ve deneyimlerimizi ve haberleri sizinle paylaşmak istiyoruz.

Bülten konusundaki düşünceleriniz bizler için yol gösterici olacaktır. Haberleşme adresimiz aşağıda verilmiştir.

Yararlı görürseniz bültenimizi çevrenizde yaymanızdan memnun oluruz.

Bültenle ilgilenmiyorsanız, zamanınızı gereksiz yere almak istemiyoruz. Adresinizin silinmesi için bu sütunun altındaki e-posta adresimize tıklamanız yeterlidir.

Saygılarımızla...

CARRIER 19 XR/XRV Serisi Su Soğutmalı Soğutma Grubu



Carrier 42DW Fan Coil



ALARKO CARRIER BÜLTENLERİ

Teknik Bülten; Haberler; Gerçek Konfor; Yeni Ürün

Bu bültenleri e-bülten olarak e-mail ile almak isterseniz;

www.alarko-carrier.com.tr adresinden abone olabilirsiniz.

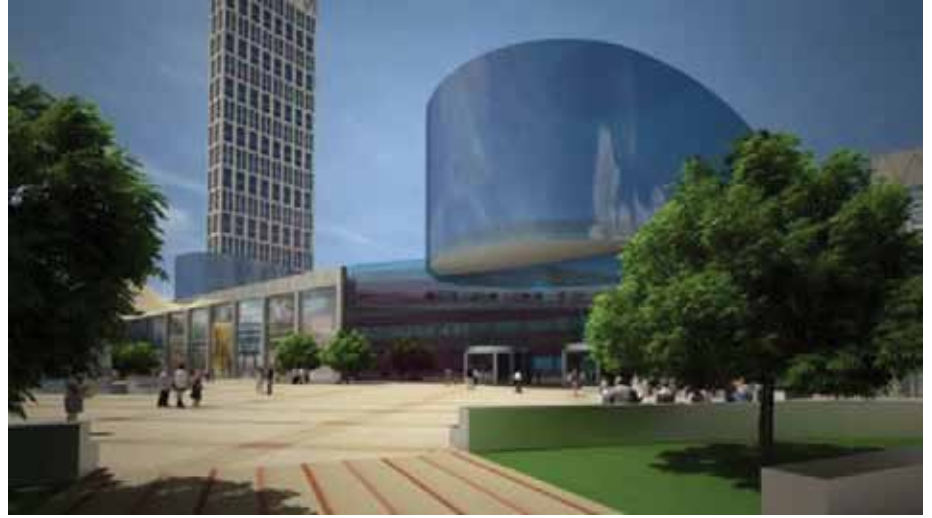
Eski Sayılar

Alarko Carrier Gerçek Konfor bültenlerinin ve diğer bültenlerin eski sayılarına www.alarko-carrier.com.tr adresindeki "Bültenler" başlığı altından erişebilirsiniz ve indirebilirsiniz.

Haberleşme Adresi:

ebulden@alarko-carrier.com.tr

Not: Bu e-bülteni almak istemiyorsanız, lütfen ebulden@alarko-carrier.com.tr adresine boş bir mail gönderiniz.



Türkiye'nin En Büyük AVM'si NATA VEGA'da Alarko Carrier Ürün ve Sistemleri

Ankara'da Nata Grup tarafından inşa edilen, tamamlandığında 500 bin metrekareyi bulan kapalı alanı ile Türkiye'nin en büyük AVM'si olacak NATA VEGA Alış Veriş Merkezi, bünyesinde Ankaralıların uzun zamandır açılışını bekledikleri IKEA'nın yanı sıra METRO, TESCO-KIPA ve Ankara'nın en görkemli rezidanslarından biri olması beklenen VEGA Evleri'ni de top-layan Anatolium-Ankara projesiyle birlikte yürütülüyor.

NATA VEGA, en büyük AVM olma özelliğinin yanı sıra bu alanda bir çok yenilikleri de sunuyor. NATA VEGA'nın konumlandığı yer de ilginç; "Mamak Çöplüğü". NATA VEGA ile birlikte Ankara'da bir semtin kaderi de değişecek.

NATA VEGA Projesi'nde, Ankara sürekli olarak batıya doğru geliştiği ve merkez yakınlarında bu kapsamda büyük projeler için yer kalmadığını için Çankaya ile Mamak'ın kesiştiği bölge seçildi. Bu bölge Ankaralıların için "Mamak çöplüğü" ile özdeşleşmişti. Bu proje ile birlikte bu algı değişecek burası artık "Ankara'nın Alış Veriş Vadisi" olarak tanınacak. Bu amaçla eski çöplükte rehabilitasyon ve düzenleme çalışmaları yapılıyor. Nata Grup'un yatırımında da çöplükteki metan gazı ısıtma ve soğutmada kullanılacak.>>>



Projesi METTA Mühendislik tarafından hazırlanan, ana yükleniciliğini MNM Avrasya, mekanik yükleniciliğini ALTES İnşaat ve Tesisat Sanayi AŞ tarafından üstlenilen Nata Vega Projesi'ne IKEA gibi güçlü bir marka dahil edildi. Dört etaptan oluşan projenin, birinci etabını Metro Grossmarket oluşturuyor.

İçinde IKEA'nın da olduğu ikinci etap Haziran ayında açıldı, üçüncü etaptaki AVM'ler Eylül'de ve dördüncü etapta yer alan VEGA konutları 2012 yılında tamamlanacak.

Sinema, hipermarket, konferans ve toplantı salonlarıyla eğlence mekanlarının yer alacağı proje estetik mimarisiyle dikkat çekmektedir. Alışveriş merkezinde 26 büyük ölçekli, 286 orta ölçekli olmak üzere toplam 312 mağazanın yanı sıra, 41 katlı iş kulesi de yer alıyor.

Hava koşullandırma projesi kapsamında Alarko Carrier ürünleri tercih edildi. 3 adet Carrier 19 XR serisi 2.950 kW kapasitede frekans inverterli su soğutma grubu, 550 adet 42 DW serisi fancoil cihazı ve Carrier bina otomasyon sistemi kullanılıyor.



"NATA VEGA Avlu" Türkiye'de bir ilke imza atarak dünya ünlü otomobil markalarının seçkin modellerinin bulunduğu "oto show-room"larıyla yine bu markalara ait yetkili teknik servisleri bir araya getiriyor.



NATA VEGA yaratıcı yaşam konsepti ve dünyanın en büyük tekstil firmalarıyla konuklarına farklı bir alışveriş deneyimi sunacak.



NATA VEGA Outlet Center'in en önemli cazibe merkezlerinden biri olması beklenen 5.000 m²'lik dev akvaryum, 98 metrelik tuneliyle Türkiye'nin en uzun tunelli akvaryumu ünvanına da sahip olacak ve ziyaretçilerine 360°'lik bir akvaryumun ortasında yemek yeme zevkini de tattırarak.

Mimarisi ile dikkati çeken NATA VEGA Outlet Center sinema, eğlence parkı, oyun alanı, konferans ve tiyatro salonu gibi alanların yanı sıra eğlence ve aktivite alanında ses getirecek yeniliklere de ev sahipliği yapacak.



NATA GROUP

İnşaat, gayri menkul yatırımları, beton ve betonarme, çimento, enerji ve havacılık alanlarında faaliyet gösteren Nata Grup yurtiçi ve yurtdışında üstlendiği alt ve üst yapı projeleri ile öne çıkıyor. Yurtdışında Türkmenistan'da otoyollar üzerinde 90 köprü inşaatı projesini başarıyla tamamladı.

Grup yurt içinde özellikle alışveriş merkezlerine yaptığı yatırımlarla dikkati çekiyor. Nata, VEGA projesinden önce Antares Alışveriş ve Yaşam Merkezi Projesi'ni gerçekleştirmişti.



Antares Alışveriş ve Yaşam Merkezi

440.000 m² toplam ve 112.100 m²'lik kiralanabilir alanıyla Ankaralıları çağdaş yaşam standartlarıyla buluşturuyor. Aynı zamanda 613 konutu bünyesinde barındıran yatırımıyla NATA Şirketler Grubu, kentsel yaşamın en modern halini sunuyor.

Ephesus-Maria Seferihisar Themal Residence

Jeotermal Enerji arama ve proje çalışmalarıyla hayata geçiriliyor. 5 yıldızlı tesislerinde 255 oda, 650 yatak kapasitesi, konferans salonları, profesyonel ekibiyle, termal kaynaklara olan ilgiyi karşılayacak, çağdaş termal kaplıcaları ve özel spa bölümleriyle Türkiye'nin en büyük termal kompleksi olmaya hazırlanıyor.



NATA DELTA Alışveriş Merkezi

2012 yılı sonbaharında hizmete açılması planlanan bir diğer proje de Ankara - İstanbul karayolu üzerinde 50.000 m² arsa alanına sahip Nata DELTA Alışveriş Merkezi. Yaklaşık 350 milyon dolar değerindeki yatırım projesi, Eryaman-Kızılay metro hattının üzerinde olmasıyla avantaj sağlıyor. 73.000 m²'lik kiralanabilir alana sahip projede, sinema, eğlence parkı, konferans ve toplantı salonları, hipermarket, 3.600 araç kapasiteli otoparkın yanı sıra toplam 178 mağaza ile 10 katlı bir otel ve iş kulesi yer alıyor.



NATA VEGA AVM Projesinde Kullanılan Carrier Ürünleri

CARRIER 19XR/XRV

Santrifüj Kompresörlü Soğutma Grubu



- 703-5275 kW kapasite aralığında iki model. 19XR ve frekans inverterli 19XRV.
- Artırılmış yüzey alanı, borulamada yüksek teknoloji, yüksek verimli motorla sınıfında en yüksek verim (Best in class).
- Klorinsiz ozon dostu HFC 134a soğutkana göre özel tasarım.
- Soğutma grubunun boyutlarını düşüren pozitif basınçlı tasarım.
- Komple ısı eşanjör ve kompresör hattı; "Mix-match" özelliği.
- Yenileme projelerinde kolaylık sağlayan, soğutucu, yağıştırıcı ve kompresörü birbirleriyle sürgülü olarak birleştiren modüler konstrüksiyon.
- Değişken giriş kılavuz kanatlı, tek kademeli hermetik kompresör.
- Avrupa basınçlı kap sertifikasyonuna (PED) uygun ısı eşanjörü.
- Dijital mikroişlemci kontrolü (PICs).

CARRIER 42DW Fan Coil



- Yüksek basınçlı sessiz santrifüj fan.
- 2 borulu, 2 borulu+elektrikli ısıtıcı, 4 borulu; 230-800 l/s hava debisi, 5-14 kW soğutma ve 7-20 kW ısıtma kapasitesi, 4 farklı tip.
- Kompakt, kanala bağlanabilir ve gizli tavana yerleştirilebilir.
- Hafif ticari ve bireysel uygulamalar için güvenilir ve verimli.
- V tipi batarya tasarımı ile düşük yükseklik (285 mm).
- Montaj esnekliği sağlayan arka veya alt bölümden dönüş havası bağlantısı ve hava üfleme çeşitliliği, çıkış önden veya yandan.
- Dört hızlı motor, iki orta hız kademesi, konforda bol seçenek.
- Fabrika montajlı tek veya çift kademeli elektrikli ısıtıcı.
- Düşük su tarafı basınç kaybı, tüm pompa kitlelerine uygun.