

# “Ne kadar da tatlı çikolatalar!”



Dünyanın her yanında çocuklar Noel zamanı armağan sepetlerinde çikolata ve renkli şekerlemeler arar.

Ama tatlı şeyleri yalnızca çocuklar ya da Noel kutlayanlar aramaz. Üzeri çikolata kaplı bir şekerleme ya da fıstık yediğinde, Carrier olmasa bu tatlılara ulaşmanın çok güç ve pahalı olabileceğini unutmayın.

## Çikolata ve Şekerleme Üretimi ve Depolaması Çok Zordu

Yeni kurulan Carrier Mühendislik Şirketi şekerleme sanayisinin karşılaştığı bir soruna çözüm bulmaya çalıştı.

Sıcak ve nemli yaz aylarında şekerleme üretimi çok güçleşiyordu. Çikolataların soğutulması ve kurutulması uzun zaman alıyor ve kolay eriyen ürünün depolanması güçleşiyordu.

Ayrıca sağlıksız ve sıcak bir ortamda çalışan işçiler de zorlanıyordu.

Boston'daki New England Şekerleme Şirketi 1915 yılında Carrier'dan bu soruna bir çözüm bulmasını istedi.

Carrier hava koşullandırma sisteminin kurulmasıyla fabrikada ve genel olarak çikolata üretiminde yazın çekilen sıkıntılar sona erdi.

## Çözüm: Sıcaklık ve Nemin Kontrolü

Sıcaklık ve nemin kontrol edilmesiyle çabuk bozulan çikolatalar, yıl boyunca verimli bir biçimde üretilebiliyordu artık.

1916'da bu işlemler daha da geliştirildi. Carrier'ın hava emici sistemi, istenilen sıcaklık ve nem oranlarının aynı düzeyde tutulabilmesini sağladı.

Bu sistem W.F. Schrafft Şirketi'nde uygulandı ve ürünlerin daha hızlı ve eşit düzeyde kurutulmasıyla başarılı oldu.

## Hava Nasıl Olursa Olsun Mükemmel Çikolatalar

1918'de Whitman şekerlemeleri de Carrier'a başvurdu. Philadelphia'daki Stephen F. Whitman and Son şirketi daha sağlıklı ve gelişmiş şekerleme üretimine başladı.

Carrier sistemleriyle, dışarıdaki hava nasıl olursa olsun çikolatalar aynı mükemmellikte üretiliyordu.

1923'te Schrafft ve Whitman, Carrier'ın yeni geliştirdiği merkezkaç soğutma makinesini ilk satın alanlar arasındaydı.

## Carrier'in Buluşu Bugün Hala Geçerli

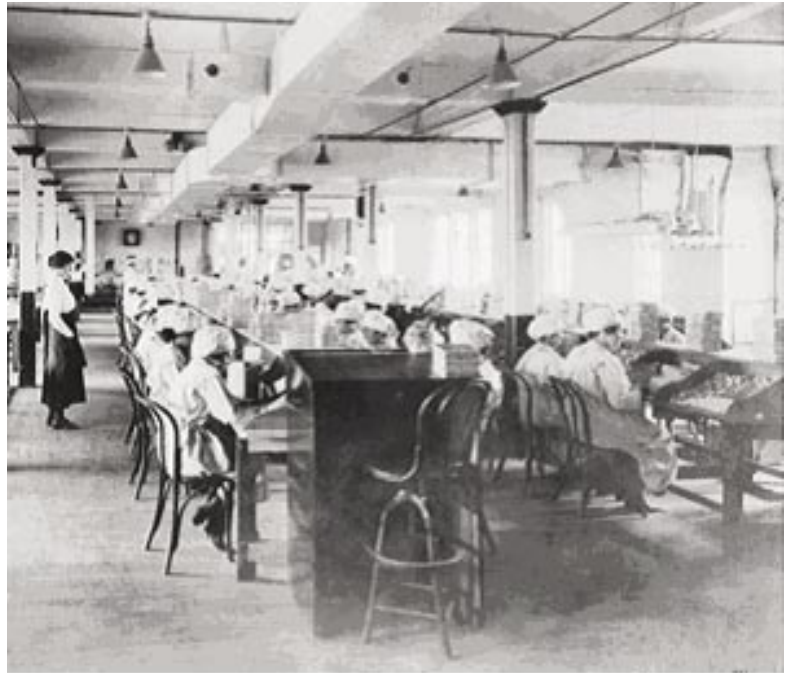
Bugün şekerleme sanayisi Carrier'in buluşundan yararlanmaya devam ediyor.

Dünyanın en büyük çikolata üreticilerinden Nestle İngiltere'deki merkezini ve York'taki ana fabrikasını yenilemeye karar verdi.

Şirket uzmanları yenileme seçeneklerinin sınırlı ve pahalı olduğunu düşünüyorlardı ama yeni Toshiba Modular Multi System (MMS) yerleştirilince yanıldıklarını anladılar.

Plymouth'daki Toshiba-Carrier fabrikasında üretilen bu sistem çok küçük bir alanda sessiz ve güvenilir bir iş yapıyor. Bu sistem, İngiltere'nin ilk en büyük kapasiteli MMS dış ortam ünitesi.

*Carrier olmasa bu güzel çikolatalara, şekerlemelere ulaşmak bu kadar kolay ve ucuz olmayacaktı*



Common Sense Şekerleme ve Çiklet Fabrikası



W. F. Schrafft's Çikolata ve Şekerleme Fabrikası, Boston.