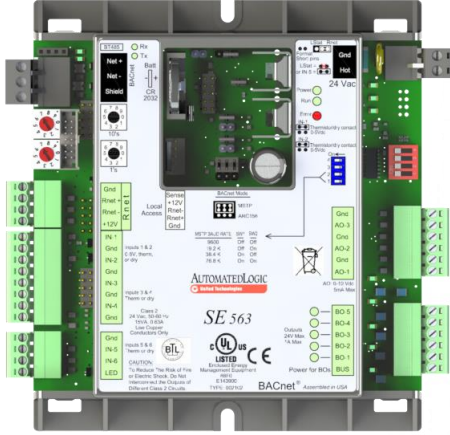


# SE563 Tekli Ekipman Kontrolörü

## Tekli Ekipman Kontrolörü



### Ana Özellikleri ve Faydaları Uygulama Özellikleri

- Çatı üstü üniteler, pompa sistemleri ve kazanlar dahil olmak üzere bir dizi uygulama için uygun olan çok yönlü kontrolör
- Çoğu tekli ekipman uygulamaları için mevcut olan standart kontrol programları kütüphanesi
- İhtiyacınız olan her türlü özelleştirilmiş kontrol sekansı için tam bir esneklik sağlayan bir nesne yönelimli araç olan EIKON® grafik programlama yazılımını destekler.
- Bir dizi bölge algılama kombinasyonu ile hazır bulunan ve ayar noktası ayarını ve doluluk geçersiz kılmalarını destekleyen Automated Logic iletişim sensörlerini destekler.
- Bağlanmış olan ekipmanları kolaylıkla yönetmek ve arıza tespitini yapmak için Automated Logic dokunmatik ekran arayüzlerini destekler
- Sistem operasyonlarını optimize etme ve arıza giderme konularında gerçek zamanlı operasyonel veri ve destekleri kullanan kontrol mantığının canlı, görsel görüntülerini destekler
- Hızlı ve kolay test ve dengeleme süreci

The Automated Logic® SE563 kontrolörü WebCTRL® bina otomasyon sisteminin tamamlayıcı bir parçasıdır.

SE563 çatı üstü üniteleri, makine odaları, ekipman dolapları ve hemen hemen her türlü diğer hava şartlarına dayanım gerektiren yerler için uygun olan bir tümüyle programlanabilir, native BACnet İleri Uygulama Kontrolüdür (AAC). EIKON® yazılımı grafik programlama dili kullanılarak tümüyle programlanabilir olan SE kontrolörleri maksimum esneklik ve ortak çalışma sağlamak üzere ya bir yüksek hızlı ARCNET 156 kbps ağı veya orta hızlı MS/TP ağı üzerinden native BACnet iletişimlerini kullanır.

### Donanım Özellikleri

- 14 noktaya kadar kontrol yapar (5 ikili çıkış, 6 giriş ve 3 analog çıkış)
- ARC156 iletişimlerinden yüksek hızlı, native BACnet ihtiyaç duyduğunuzda yüksek hızlı yanıt sağlar
- Gerekli olduğunda MS/TP iletişimlerinden native MACnet'i destekler
- Hızlı, güçlü ve tümüyle dağıtılmış kontrol, sistemdeki her türlü diğer cihazdan tümüyle bağımsız olmaya izin verir
- Donanım yazılım yükseltmeleri uzaktan yapılabilir
- WebCTRL sistem kullanıcı arayüzleri kullanılarak kolay değiştirme ve teslim
- Pil destekli gerçek zamanlı saat, elektrik kesintisi veya ağ kopması halinde saati tutar

### Sistem Faydaları

- WebCTRL bina otomasyon sistemine kesintisiz şekilde bağlanır
- Maksimum enerji tasarrufu için talep sınırlamayı ve optimal çalıştırmayı destekler

**WebCTRL®**

WebCTRL® bina otomasyon sistemi size bina operasyonlarınızı anlama ve sonuçları analiz etme becerisi verir. WebCTRL sistemi çevre, enerji, güvenlik ve emniyet sistemlerini tek bir güçlü yönetim aracında entegre eder, bu da size enerji tüketimini azaltma, mekanda yaşayanların konforunu artırma ve sürdürülebilir bina operasyonları sağlama imkanı verir. Bizim web bazlı platformumuz bina yöneticilerinin HVAC sistemlerini, ışıklandırılmalarını, merkez santrallerini ve kritik süreçlerini tesis dahilinde veya uzaktan günün herhangi bir saatinde kontrol etmelerine ve bunlarla ilgili bilgilere ulaşmalarına imkan vermektedir.



# SE563 Tekli Ekipman Kontrolörü

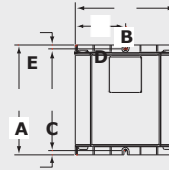
## Spesifikasyonlar



BACnet Desteği:	BACnet 135-2001 Ek L dahilinde tanımlanmış olan şekliyle BACnet İleri Uygulama Kontrolörü (B-AAC) Standart Cihazına uyar. Protokol Revizyonu 9'a göre test edilmiştir. 1.000 taneye kadar ağda görülebilir BACnet nesnesi
BACnet Portu:	ARC156 veya MS/TP (9600 bps-76.8 kbps) kullanarak kontrolör ağı ile iletişim için
Rnet Portu:	Destekledikleri: <ul style="list-style-type: none"><li>• 15 taneye kadar ZS sensörü</li><li>• Bir Equipment Touch</li><li>• 4 taneye kadar RS Standart sensörü ve bir RS Plus, RS Pro ve RS Pro-F sensörü</li></ul> <b>NOT</b> Sadece ZS sensörleri Rnet'i bir Equipment Touch ile paylaşabilir.
İkili Çıkışlar:	Beş ikili çıkış, 1 A max @ 24Vac/Vdc olarak ayarlanmış röle kontağı. Normal olarak açık olarak konfigüre edilmiştir.
Analog Çıkışlar:	8 bit D/A'da üç analog çıkış 0-10 Vdc (5 mA max)
Girişler:	Giriş 1 - 6 termistör veya kuru kontak için konfigüre edilebilirler. 10 bit A/D çözünürlüklü Giriş 1 ve 2 de ayrıca 0-5 Vdc sensörleri için konfigüre edilebilir. Giriş 5 ve 6 da bir LogiStat sensörü bağlamak için konfigüre edilebilir. Bütün bu girişler saniyede 10 pulsa kadar Puls sayımını desteklerler. Her bir puls için gerekli olan minimum puls genişliği (açılma veya kapanma zamanı) 50 milisaniyedir.
Gerçek Zamanlı Saat	Pil ile desteklenen gerçek zaman saati elektrik kesintisi halinde zamanı tutar
Bellek:	1 MB kalıcı pil ile desteklenen RAM, 4 MB Flash bellek, 16-bit bellek veriyolu
Durum Göstergeleri:	EIA-485 iletişimi, çalışma, hata, güç ve tümü ikili çıkışlar için LED durum göstergeleri
Modül Adresleme:	Modüllerin sezgisel ağ adreslemesi için döner dip sviçleri.
Koruma:	Güç, iletişim girişler ve çıkışlar için gömülü dalgalanma ve geçici koruma devre sistemi.
Listelenme yeri:	UL-916 (PAZX), cUL-916 (PAZX7), FCC Bölüm 15-Alt bölüm B-Sınıf A, CE
Çevresel Çalışma Aralığı:	-0°F ila 130°F (-17.8C ila 54.4°C); %10 ila 90 nisbi nem, yoğunlaşmaz
Elektrostatik Deşarj (ESD) Koruma:	<ul style="list-style-type: none"><li>• Seviye: 2</li><li>• Kontak Deşarjı (kV): ±4</li><li>• Hava Boşluğu Deşarjı (kV): ±4</li></ul>
Güç Gereksinimleri:	24 Vac ± 10%, 50-60 Hz 18 VA güç tüketimi (BACview® cihazı ekli olarak 24 VA) 26 Vdc (25 V minimum, 30 V maksimum) Sadece Tekli Sınıf 2 kaynak, 100 VA veya daha azı
Fiziksel:	Güçlendirilmiş GE C2950 Cyclopol plastik

Ağırlık: 0.44 lbs. (0.20 kg)  
Derinlik: 1-5/8 in. (4.1 cm)

Genel boyutlar	A: 5-5/8 in. (14.3 cm)
	B: 5-1/8 in. (13 cm)
Montaj boyutları	C: 5-1/4 in. (13.3 cm)
	D: 2-9/16 in. (6.5 cm)
	E: 3/16 in. (.5 cm)



E

Burada kullanılan bütün ticari markalar ilgili sahiplerinin mülkiyetindedirler.

1150 Roberts Boulevard, Kennesaw, Georgia 30144  
770-429-3000 Fax 770-429-3001 | [www.automatedlogic.com](http://www.automatedlogic.com)

**AUTOMATEDLOGIC**  
United Technologies