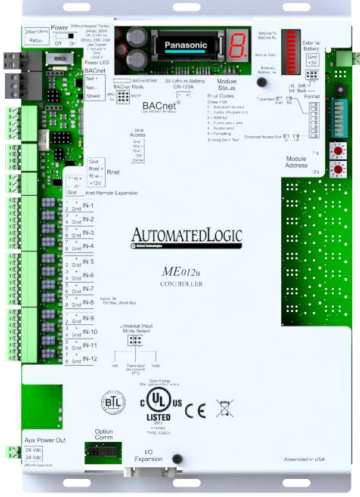


ME012u Kontrolör

Güçlü, Multi-Ekipman Kontrolörleri

AUTOMATEDLOGIC
United Technologies



Ana Özellikleri ve Faydaları

Uygulama Özellikleri

- Kompleks merkezi tesisler dahil olmak üzere genel HVAC uygulamalarını destekler
- Çoğu çoklu ekipman uygulamaları için mevcut olan standart kontrol programları kütüphanesi
- İhtiyacınız olan her türlü özelleştirilmiş kontrol sekansı için tam bir esneklik sağlayan bir nesne yönelimli araç olan EIKON® grafik programlama yazılımını destekler.
- Bir dizi bölge algılama kombinasyonu ile hazır bulunan ve ayar noktası ayarını ve doluluk geçersiz kılmalarını destekleyen Automated Logic iletişim sensörlerini destekler.
- Bağlanmış olan ekipmanları kolaylıkla yönetmek ve arıza tespitini yapmak için Automated Logic dokunmatik ekran arayüzlerini destekler
- Sistem operasyonlarını optimize etme ve arıza giderme konularında gerçek zamanlı operasyonel veri ve destekleri kullanan kontrol mantığının canlı, görsel görüntülerini destekler

The Automated Logic® ME012u kontrolörü WebCTRL® bina otomasyon sisteminin tamamlayıcı bir parçasıdır.

ME012u kontrolörü endüstrideki en zorlu kontrol uygulamaları ile baş etmek için gerekli olan hız, güce, belleğe ve I/O esnekliğine sahiptir. Birden fazla HVAC ekipmanının eşzamanlı olarak kontrol etme kapasitesine sahip olarak, bu güçlü BACnet kontrolörü trendler için çok miktarda bellek ile kompleks kontrol stratejilerini destekleyebilir, ve diğer iletişim protokollerini kullanarak üçüncü parti entegrasyonlarını yapabilir.

- Kendini belgeleyen kontrol sekansları ile ve bütün sekans bileşenlerinin canlı görüntüsü ile grafiksel olarak programlanmış
- Diğer Automated Logic kontrolörleri ile tam iletişim ile tümüyle grafik olarak programlanabilir

Donanım Özellikleri

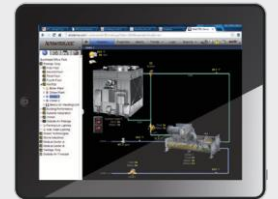
- Kontrolör üzerindeki 12 I/O noktasını, ve panel konfigürasyonunda veya ölçeklenebilir çözümler için (132 I/O toplam) 30 mt uzaklığa kadar uzaktan monte edilen (5)'ya kadar MEX I/O genişleme modülünü kontrol eder
- Yüksek hızlı ARCNET 156 Kbps veya BACnet MS/TP ağları üzerinden saha cihazlarına yüksek hızlı native BACnet iletişimleri
- Protokol çevirici paketi ME kontrolörlerinin BACnet ve çok çeşitli açık ve mülkiyetli ağlar arasında bir ağ geçidi olarak iş görmelerine izin verir

Sistem Faydaları

- WebCTRL bina otomasyon sistemine kesintisiz şekilde bağlanır
- Maksimum enerji tasarrufu için talep sınırlamayı ve optimal çalıştırmayı destekler

WebCTRL®

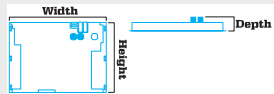
WebCTRL® bina otomasyon sistemi size bina operasyonlarınızı anlama ve sonuçları analiz etme becerisi verir. WebCTRL Sistemi çevre, enerji, güvenlik ve emniyet sistemlerini tek bir güçlü yönetim aracında entegre eder, bu da size enerji tüketimini azaltma, mekanda yaşayanların konforunu artırma ve sürdürülebilir bina operasyonları sağlama imkanı verir. Bizim web bazlı platformumuz bina yöneticilerinin HVAC sistemlerini, ışıklandırılmalarını, merkez santrallerini ve kritik süreçlerini tesis dahilinde veya uzaktan günün herhangi bir saatinde kontrol etmelerine ve bunlarla ilgili bilgilere ulaşmalarına imkan vermektedir.



ME012u Kontrolör

Spesifikasyonlar

BACnet Desteği:	ANSI/ASHRAE Standart 135-2012 (BACnet) Ek L, Protokol Revizyon 9 dahilinde tanımlanmış olan şekliyle BACnet İleri Uygulama Kontrolörü (B-AAC) Standart Cihaz Profiline uymaktadır. 12,000'e kadar BACnet Nesnesi ve 999'a kadar kontrol programı destekler.	
BACnet Portu:	ARC156 veya MS/TP (9600 bps-76.8 kbps) kullanan kontrolör ağı ile iletişim için	
Rnet Portu:	Destekledikleri: <ul style="list-style-type: none">• 5 taneye kadar ZS sensörü• Bir Equipment Touch• 4 taneye kadar RS Standart sensörü ve bir RS Plus, RS Pro ve RS Pro-F sensörü NOT Sadece ZS sensörleri Rnet'i bir Equipment Touch ile paylaşabilir.	
Rnet Yerel Erişim portu:	Sistem çalıştırma ve arıza giderme için	
Girişler:	0-5 Vdc, 0-10 Vdc, 0-20 mA, RTD, termistör veya kuru kontak 14 bit A/D Giriş rezolüsyonu için konfigüre edilebilir olan oniki giriş	
Genişleme:	maksimum 132 nokta ile 5 ekspandere kadar	
Mikroişlemci:	Ön bellekli 32-bit Motorola Power PC mikroişlemci, yüksek performanslı 32 bit iletişim yardımcı işlemcisi, ARCNET iletişim yardımcı işlemcisi, ve I/O genişleme CAN yardımcı işlemcisi.	
Bellek:	16 MB kalıcı pil ile desteklenen RAM (12 MB kullanıma hazır), 8 MB Flash bellek, 32-bit bellek veriyolu	
Gerçek Zaman Saati:	Pil ile desteklenen gerçek zaman saati elektrik kesintisi halinde zamanı tutar	
Durum Göstergeleri:	EIA-232/485 iletişimi ve düşük pil durumu için LED durum göstergeleri. Çalışma, hata ve güç durumu için yedi segmentli durum ekranı	
Veri Arşivi:	Kontrol programları, düzenlenebilir özellikler ve çizelgeler günlük olarak ve her bir çalıştırma veya indirme işleminden sonra kalıcı bir Flash belleğe arşivlenir. Eğer bir elektrik kesintisi meydana gelir ve pil yedeklemesi başarısız olursa veya kapanırsa, veri otomatik olarak bu arşivden geri yüklenir.	
Koruma:	Güç, iletişim ve I/O için gömülü dalgalanma ve geçici koruma devre sistemi	
Listelenme yeri:	UL-916 (PAZX), cUL-916 (PAZX7), FCC Bölüm 15-Alt bölüm B-Sınıf A, CE	
Çevresel Çalışma Aralığı:	-20 ila 140°F (-29 ila 60°C), %10-90 nisbi nem, yoğunlaşmasız NOT Sadece UL'de listelenmiş bir muhafaza takınız.	
Güç Gereksinimleri:	24 Vac ±10%, 50-60 Hz, 50 VA 26 Vdc ±10%, 23 W NOT Equipment Touch veya diğer aksesuarlar bağlandığında güç tüketimi artacaktır.	
Fiziksel:	Güçlendirilmiş alüminyum muhafaza. Sökülebilir vidalı terminal blokları	
Ağırlık:	1.4 lb. (0.635 kg)	
Boyutlar:	Genel Genişlik: 7-1/2" (190mm) Yükseklik: 11-5/16" (287mm) (276mm) Derinlik: 1-1/4" (32mm) min. panel derinliği	Montaj Delikleri Genişlik: 5" (127mm) Yükseklik: 10-7/8"



Burada kullanılan bütün ticari markalar ilgili sahiplerinin mülkiyetindedirler.

1150 Roberts Boulevard, Kennesaw, Georgia 30144
770-429-3000 Fax 770-429-3001 | www.automatedlogic.com

AUTOMATEDLOGIC
United Technologies