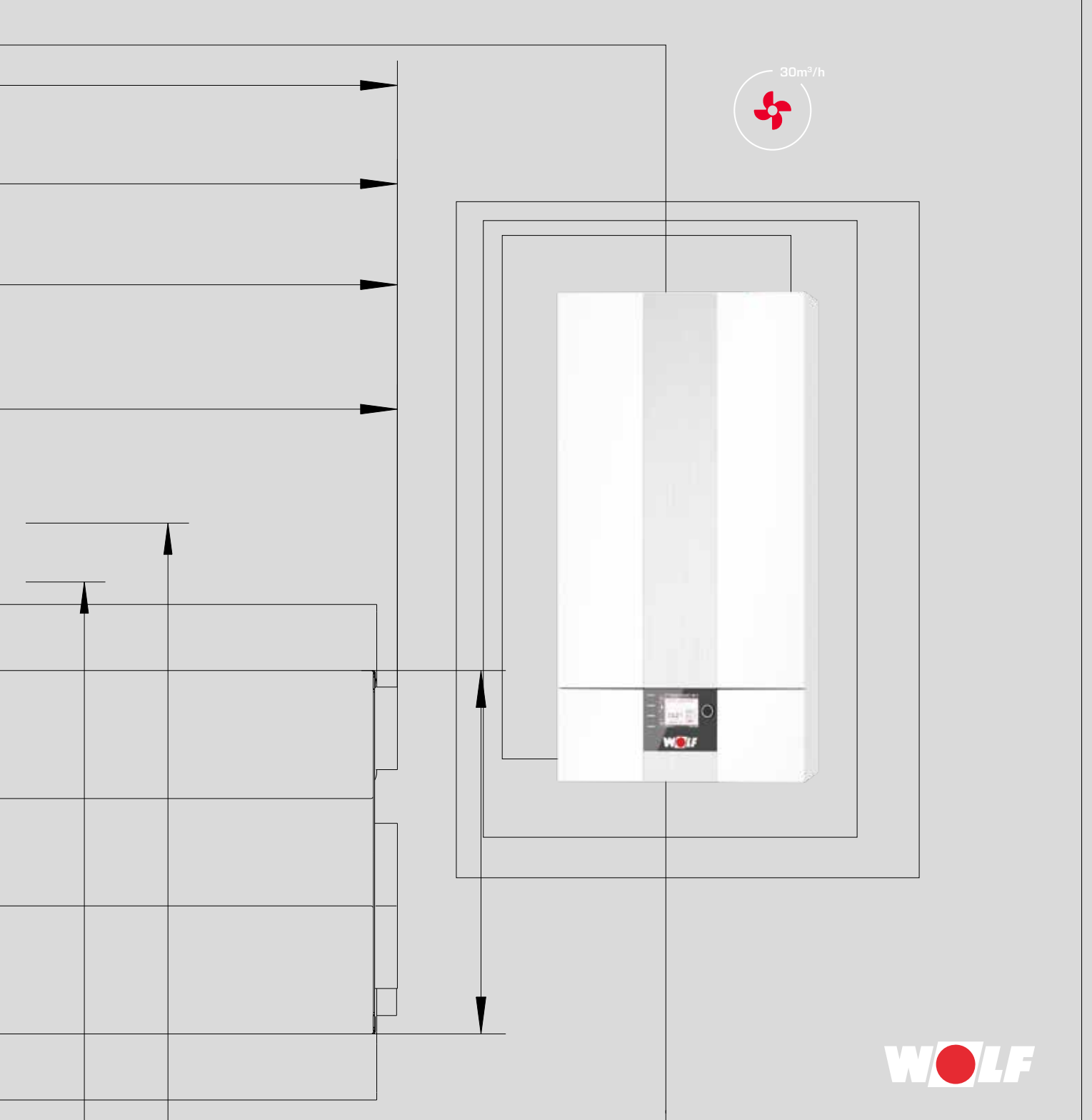
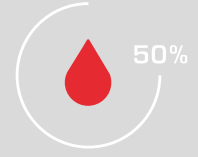
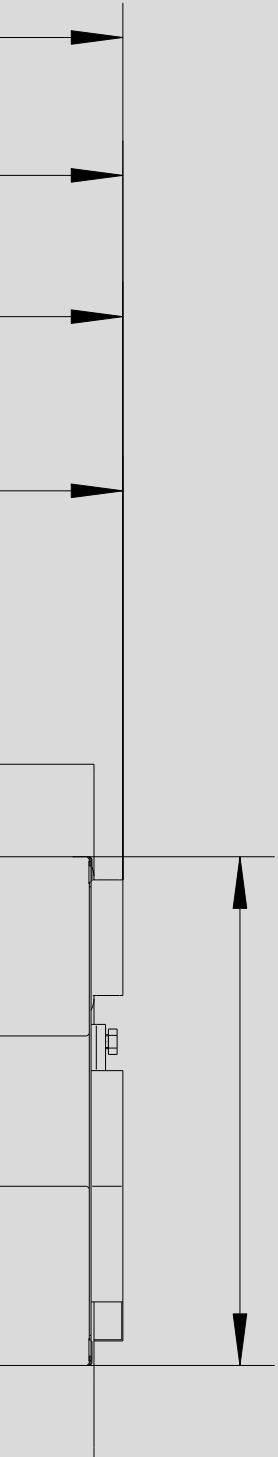


# WOLF GAZ YAKITLI YOĞUŞMALI KAZANLAR COMFORTLINE

CGB-2-38/55



**WOLF**



## SİSTEM TEDARİKÇİSİ WOLF, KAPSAMLI CİHAZ ÇEŞİTLERİYLE

ticari ve endüstriyel yapılarda, yeni yapılarda ve tadilat/modernizasyonlarda ideal çözümler sunmaktadır. WOLF kontrol programı, ısıtma konforuna yönelik her türlü isteği yerine getirmektedir. Ürünlerin kullanımı kolaydır ve tasarruflu ve güvenilir bir şekilde çalışmaktadırlar. Solar tesisatlar kısa süre içerisinde mevcut tesisatlara entegre edilebilirler.

Tüm WOLF ürünleri problemsiz ve hızlı bir şekilde monte edilmiş ve bakımları yapılmıştır.

COMFORTLINE <b>GAZ YAKITLI YOĞUŞMALI KAZANLAR</b>	04-05
<b>TEKNİK VERİLER</b>	06-08
<b>TEMEL AYAR</b>	09
<b>KONTROL AKSESUARLARI</b>	10-11
<b>TAZE HAVA/ATIK GAZ TESİSATI</b>	12-13
<b>AKSESUARLAR</b>	14-16

**Gaz yakıtlı yoğuşmalı kazanlar, yanma odası kapalı ortam havasına bağımlı ve bağımsız işletmeler için**

Düz borulu ısı eşanjörlerine göre 7 kat daha fazla ısı yüzeyine sahip olan **yüksek performanslı, robot kaynaklı V4A kanatçıklı borulu ısı eşanjörü**

**Modülasyon aralığı** %15-100 arası

**Son derece sağlam** ve uzun kullanım ömürlü konstrüksiyon

**Standart olarak dahil olan** modülasyonlu yüksek verimli pompası, akış sensörü, atık gaz geri dönüş klapesi ve emniyet ventili bağlantısı

Optimum yanma değeri kullanımı için **akıllı pompa delta T ayarlaması**

Özellikle temiz ve sabit bir yanma için **siklon girişi**

**Tahliye vanası yok, dönüş suyu sıcaklığını yükseltme yok**  
- maksimum ısıtma verimliliği için

**Mevcut cihazlar kolayca değişir:**  
Ayrıntılı planlanmış aksesuarlar ve önceki modellerle uyumlu hidrolik bağlantılar

Isıtma suyunu boşaltmadan **bakım** yapılabilir

Entegre edilebilen WOLF Link home  
sayesinde smarthome özelliği

Ürün modelinden bağımsız WOLF kontrol sistemi  
WRS-2: İşletmeye alma sihirbazlı BM-2

15

## WOLF GAZ YAKITLI YOĞUŞMALI KAZANLARIN AVANTAJLARI 38 İLE 55 KW ARASI

CGB-2-38/55

5 adete kadar kaskad imkanı

WOLF ısı pompası ile **komple**  
**hibrit** özelliği

### Yerden tasarruflu yapı şekli:

Çıkarılabilir mahfaza kapağı sayesinde tamamen önden erişilme imkanı, bu sayede minimum yan mesafeler



COMFORTLINE GAZ YAKITLI YOĞUŞMALI KAZANLAR

## CGB-2-38 / 55

### ISITMA İÇİN GAZ YAKITLI YOĞUŞMALI KAZAN

#### MODÜLASYON ARALIĞI

Gidiş / dönüşte, 50 / 30°C

CGB-2-38	6,3 - 38 kW arası
----------	-------------------

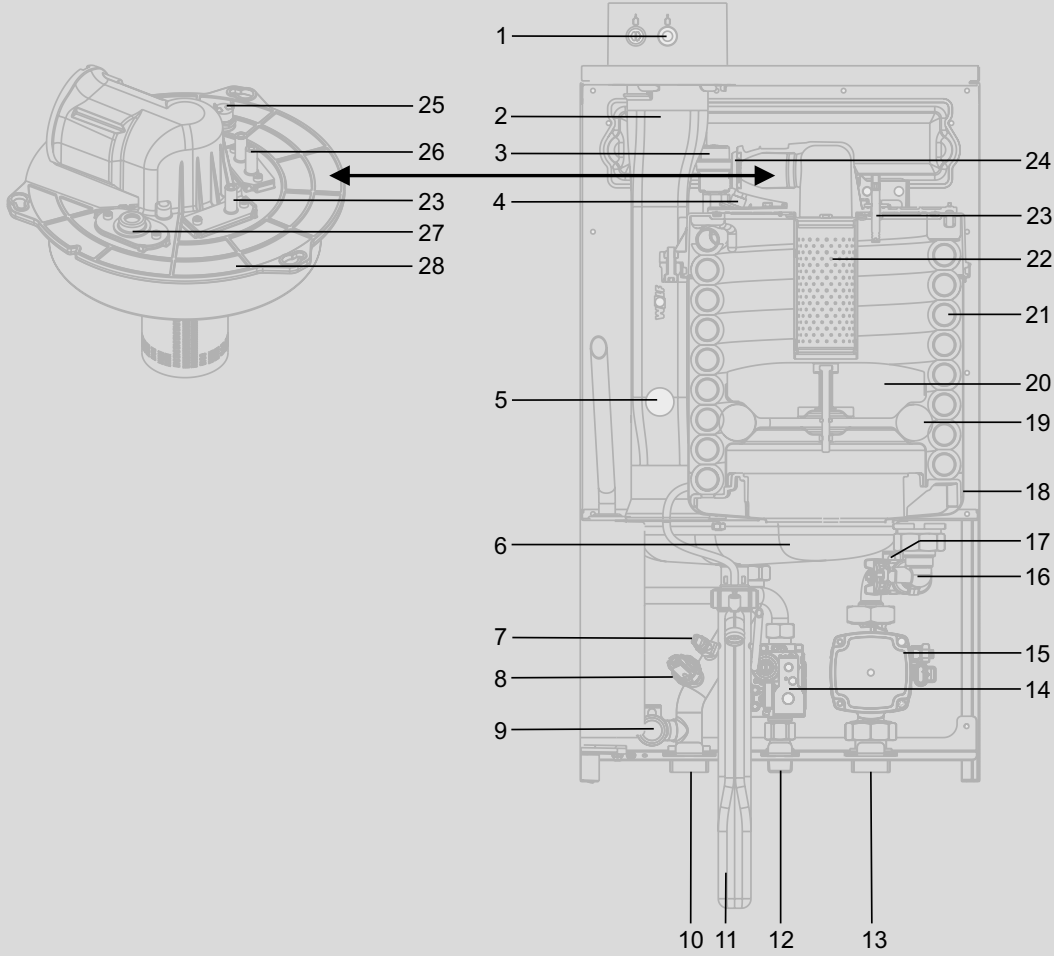
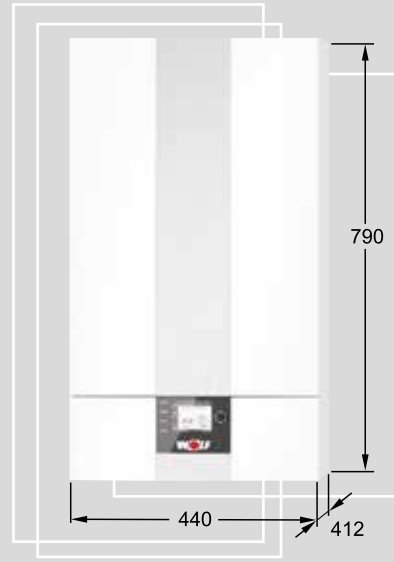
CGB-2-55	9,2 - 55 kW arası
----------	-------------------

#### OLASI GÜÇ AZALTMASI

Gidiş / dönüşte, 50 / 30°C

CGB-2-38	HG03/HG04	%90	34,9 kW
----------	-----------	-----	---------

CGB-2-55	HG03/HG04	%88	49,9 kW
----------	-----------	-----	---------



- 1 Atık gaz ölçüm cihazı bağlantı deliği
- 2 Atık gaz borusu
- 3 Taze hava temini
- 4 Emniyet limit termostatu eSTB
- 5 Atık gaz sıcaklık sensörü
- 6 Paslanmaz çelik yoğuşma suyu tavaşı
- 7 Kazan sıcaklık sensörü
- 8 Basınç sensörü
- 9 Emniyet ventili bağlantısı
- 10 Isıtma gidişi
- 11 Yoğuşma suyu sifonu
- 12 Gaz beslemesi
- 13 Isıtma dönüşü
- 14 Gaz valfi

- 15 Modülasyonlu ısıtma devresi pompası
- 16 Dönüş suyu sıcaklık sensörü
- 17 Akış sensörü
- 18 Atık gaz toplayıcı
- 19 Sıkıştırıcı izolasyon halkası
- 20 Sıkıştırıcı gövdesi
- 21 Isıtma suyu eşanjörü
- 22 Yakıcı
- 23 İyonizasyon elektrodu
- 24 Geri akış önleyici klape
- 25 Yanma odası kapağı limit termostatu STB
- 26 Ateşleme elektrodu
- 27 Gözetleme camı
- 28 Yanma odası kapağı

## TEKNİK VERİLER

Enerji verimlilik sınıfı

80/60°C'de nominal ısıtma gücü

50/30°C'de nominal ısıtma gücü

Nominal ısıtma yükü

80/60°C'de en düşük ısıtma kapasitesi (modülasyonlu)

50/30°C'de en düşük ısıtma kapasitesi (modülasyonlu)

Minimum ısıtma yükü (modülasyonlu)

Isıtma gidişi bağlantısı

Isıtma dönüşü bağlantısı

Atık su bağlantısı (yoğuşma suyu)

Gaz bağlantısı

Taze hava/atık gaz bağlantısı

CGB-2

38

A

55

A

kW

34,9

51,1

kW

38

55

kW

36,4

53,3

kW

5,3/6,7<sup>1)</sup>

7,8/9,8<sup>1)</sup>

kW

6,3/7,6<sup>1)</sup>

9,2/11,0<sup>1)</sup>

kW

6,3/7,3<sup>1)</sup>

9,1/10,5<sup>1)</sup>

G

1 ¼"

1 ¼"

G

1 ¼"

1 ¼"

1"

1"

R

¾"

¾"

mm

80/125

80/125

Ölçüler:

Derinlik

412 mm

Genişlik

440 mm

Yükseklik

790 mm

Taze hava/atık gaz tesisatı

Tip

B23, B33, C13(x), C33(x), C53, C53(x), C63(x), C83(x), C93(x)

Gaz kategorisi

DE / AU

II<sub>2ELL3P</sub>

Gaz bağlantı değeri:

Doğal gaz E/H (Hi=9,5kWh/m<sup>3</sup>=34,2MJ/m<sup>3</sup>)

m<sup>3</sup>/h

3,83

5,61

Doğal gaz LL (Hi=8,6kWh/m<sup>3</sup>=31,0MJ/m<sup>3</sup>)

m<sup>3</sup>/h

4,23

6,2

Likit gaz P (Hi=12,8kWh/kg=46,1MJ/kg)

kg/h

2,84

4,16

Doğal gaz bağlantısı basıncı (izin verilen min-maks değer)

mbar

20 [17-25]

Likit gaz bağlantısı basıncı (izin verilen min-maks. değer)

mbar

50 [42,5-57,5]

80/60 °C (Hi/Hs) nominal yükte verim

%

98/86

98/88

%30 kısmi yük ve TR=30°C'de (Hi/Hs) verim

%

110/99

110/99

Dönüş suyu sıcaklığı fabrika ayarı

°C

75

'ye kadar dönüş suyu sıcaklığı (yaklaşık)

°C

90

maks. Toplam yüksek basınç

bar/MPa

6,0/0,6

maks. Isıtma devresi için yüksek verimli pompa (EEI ≤ 0,20) basma yüksekliği miktarı:

1600 l/h basma miktarı (Δt=20K için 38kW)

mbar

630

2360 l/h basma miktarı (Δt=20K için 55kW)

mbar

300

Isıtma suyu eşanjörünün su hacmi

L

2,7

80/60-50/30 Qmaks'da atık gaz sıcaklığı

°C

62-49

72-57

80/60-50/30 Qmin'da atık gaz sıcaklığı

°C

59-37

60-37

Qmaks'da atık gaz kütledebisi

g/s

17,5

25,6

Qmin'da atık gaz kütledebisi

g/s

3,0

4,4

Qmaks'da fanın mevcut besleme basıncı

Pa

159

164

Qmin'da fanın mevcut besleme basıncı

Pa

7[10]\*

NOx-Sınıfı

6

40/30°C'de yoğuşma suyu miktarı

l/h

yakl. 2,7

yakl. 3,4

Yoğuşma suyu pH değeri

yakl. 2,8

Çekilen elektrik gücü - Bekleme esnasında

W

3

Çekilen elektrik gücü - Maksimum

W

135

160

Koruma sınıfı

IP

IPX4D

Güç kaynağı

230V / 50Hz

Toplam ağırlık

kg

47

\* manuel atık gaz uzunluk ayarı

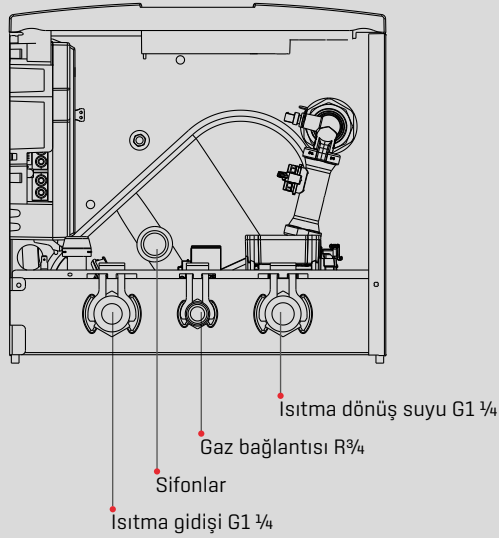
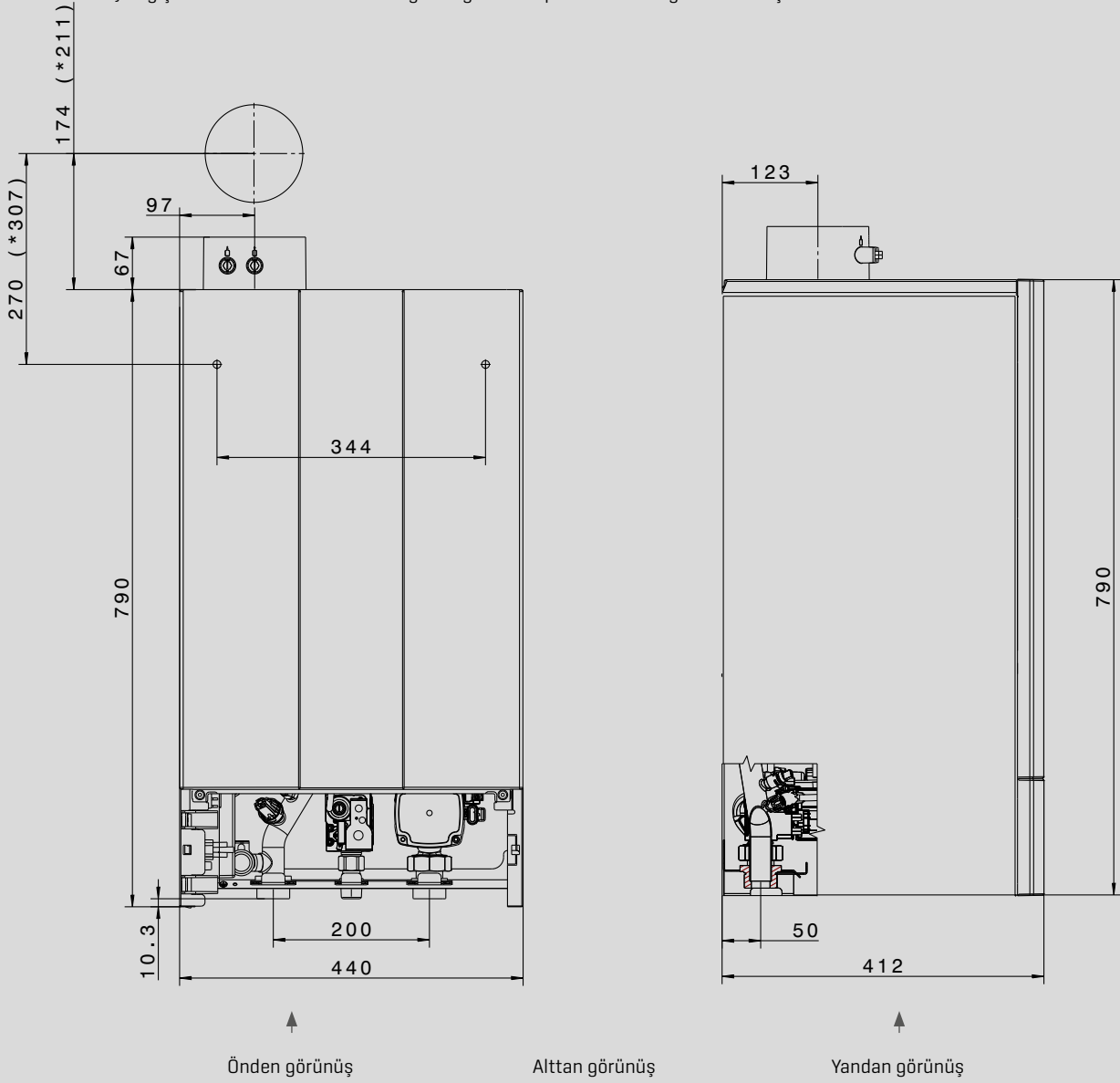
<sup>1)</sup> Doğal gaz / Likit gaz (G31)



# ÖLÇÜLER

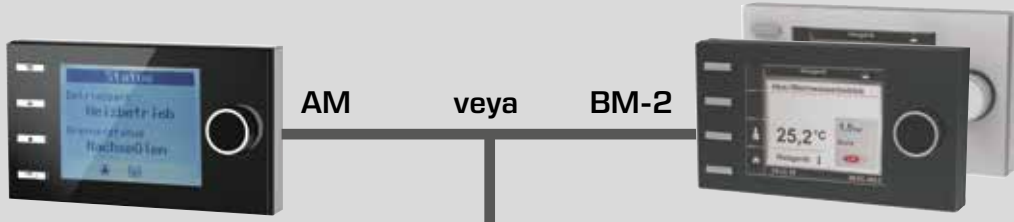
+ Bağlantı ölçüsü

\*) Değişirme durumunda WOLF atık gaz bağlantı adaptörü kullanıldığında olan ölçü





CGB-2 Gaz yakıtlı yoğuşmalı kazanın işletimi için ya bir gösterge modülü AM ya da bir BM-2 kumanda modülü kullanılmalıdır.



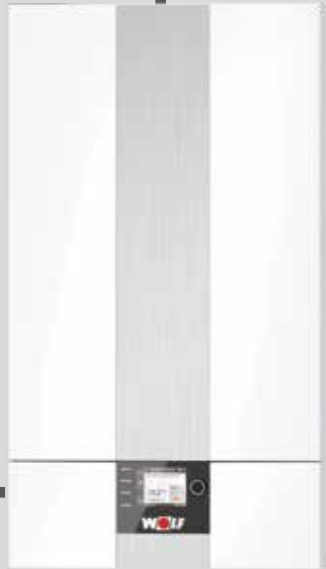
AM, sadece kazan gösterge modülü olarak hizmet eder. Cihaza özgü parametre ve değerler parametrelendirilebilir ya da görüntülenebilir.

#### Gösterge modülü AM

- Isıtma cihazı gösterge modülü
- Sadece BM-2 uzaktan kumanda olarak kullanıldığında veya kaskad devresinde / hibrit uygulamasında gereklidir
- Basma fonksiyonuna sahip çevirmeli düğme ile kullanım
- Sık kullanılan fonksiyonlar için 4 adet hızlı başlatma tuşu
- Arka fon aydınlatmasına sahip LCD ekran
- AM, daima kazan üzerine takılır

#### BM-2 Kumanda modülü

- siyah ve beyaz
- İklima bağlı gidiş suyu sıcaklığı
- Isıtma, sıcak su ve sirkülasyon için zaman programları
- 3,5" Renkli ekran
- Açık metin göstergesi vasıtasıyla kolay menü kullanımı
- Basma fonksiyonuna sahip çevirmeli düğme ile kullanım
- Sık kullanılan fonksiyonlar için 4 ayrı fonksiyon tuşu
- Yazılım güncellemesi için microSD kart yuvası
- Tercihe bağlı olarak kazan kontrolörüne veya uzaktan kumanda olarak duvara montaj imkanı
- Birden fazla devreli sistemlerde, sadece bir kumanda modülü gerekir
- Mikser modülü MM-2 ile genişletilebilir (maks. 7 karışım devresi)
- Havalandırma cihazı uzaktan kumandası olarak BM-2 CWL Excellent (Isıtma ve havalandırma için kumanda birimi) kullanıma uygun



2 kablolu eBus bağlantısı

Gösterge modülü AM veya kumanda modülü BM-2 zorunlu olarak gereklidir

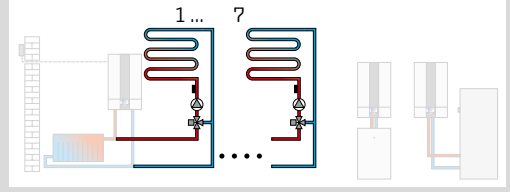


Siyah ve beyaz renkte BM-2 kumanda modülü, (ısıtma cihazında BM-2 mevcutsa, maksimum 6 ek uzatan kumanda kullanımı mümkündür)



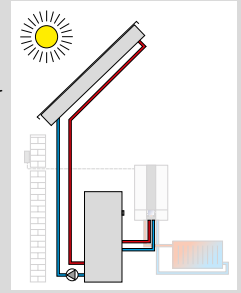
### Mikser modülü MM-2

- Bir karışım devresinin ayarlanmasına yarayan genişleme modülü
- İklima bağlı gidiş suyu sıcaklığı ayarı
- Önceden tanımlanmış tesisat çeşitlerinin seçimi sayesinde ayarlayıcının kolayca yapılandırılmasının yapılması
- BM-2 kumanda modülü duvar priziyle kumanda olarak genişletilebilir
- Rast 5 bağlantı tekniği
- Gidiş suyu sıcaklık sensörü dahildir



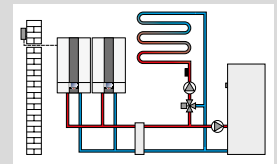
### Solar modülü SM1-2

- Bir solar devresini ayarlamaya yarayan genişleme modülü, kolektör sıcaklık sensörü, boiler sıcaklık sensörü ve daldırma nipelini dahil
- Akıllı boiler dolumu, yani yeterli güneş enerjisi toplandıktan sonra boiler dolumunun kapatılması sonucu, WOLF ısıtma cihazlarıyla bağlantılı olarak daha yüksek enerji tasarrufu
- Harici ısı sayacı ile ısıtma miktarının kaydı
- Akış debisi ve çek valf fonksiyon kontrolü
- Isı tüketicisi için sıcaklık farkı ayarı
- Boiler maksimum sıcaklık sınırlaması
- BM-2 kumanda modülünde nominal değer ile mevcut değer gösterilmesi
- dahili çalışma saati sayacı
- otomatik enerji yönetimine sahip eBus ara yüzü
- Rast 5 bağlantı tekniği
- CSZ-2'de teslimat kapsamına dahildir



### Kaskad modülü KM-2

- Hidrolik denge kabı veya kaskad kontrolüne sahip tesislerin ayarlanmasına yarayan genişleme modülü
- Gaz yakıtlı yoğuşmalı kazanlar için kullanılabilir (5 cihaz)
- Önceden tanımlanmış sistem tiplerinin seçimi sayesinde kontrolör kolayca yapılandırılabilir
- Bir karışım devresinin kontrolü
- BM-2 kumanda modülü klipslenebilir ve duvar priziyle kumanda olarak genişletilebilir
- BYS tesisatları için 0-10V-girişi, arıza bildirim çıkışı 230V
- otomatik enerji yönetimine sahip eBus ara yüzü
- Rast 5 bağlantı tekniği



## 2 kablolu eBus bağlantısı



## Analog kumanda AFB

- Isıtma ve karışım devresi için kolay WRS uzaktan kumanda
- Her ısıtma devresi, bağımsız bir uzaktan kumandayla kontrol edilebilir.
- Entegre edilmiş oda sıcaklık sensörü
- Çevrilebilir düğme üzerinden sıcaklık ve program seçim ayarı
- [sadece BM-2 kullanım modülüyle bağlantılı olarak]

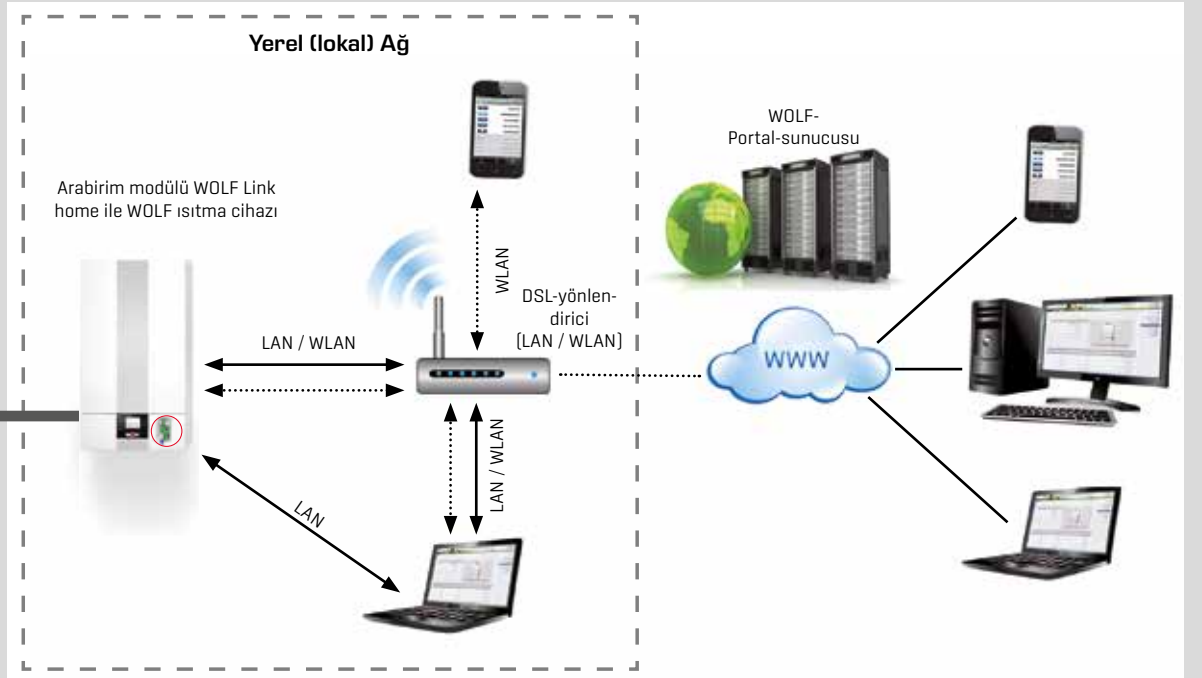


## EA Modülü

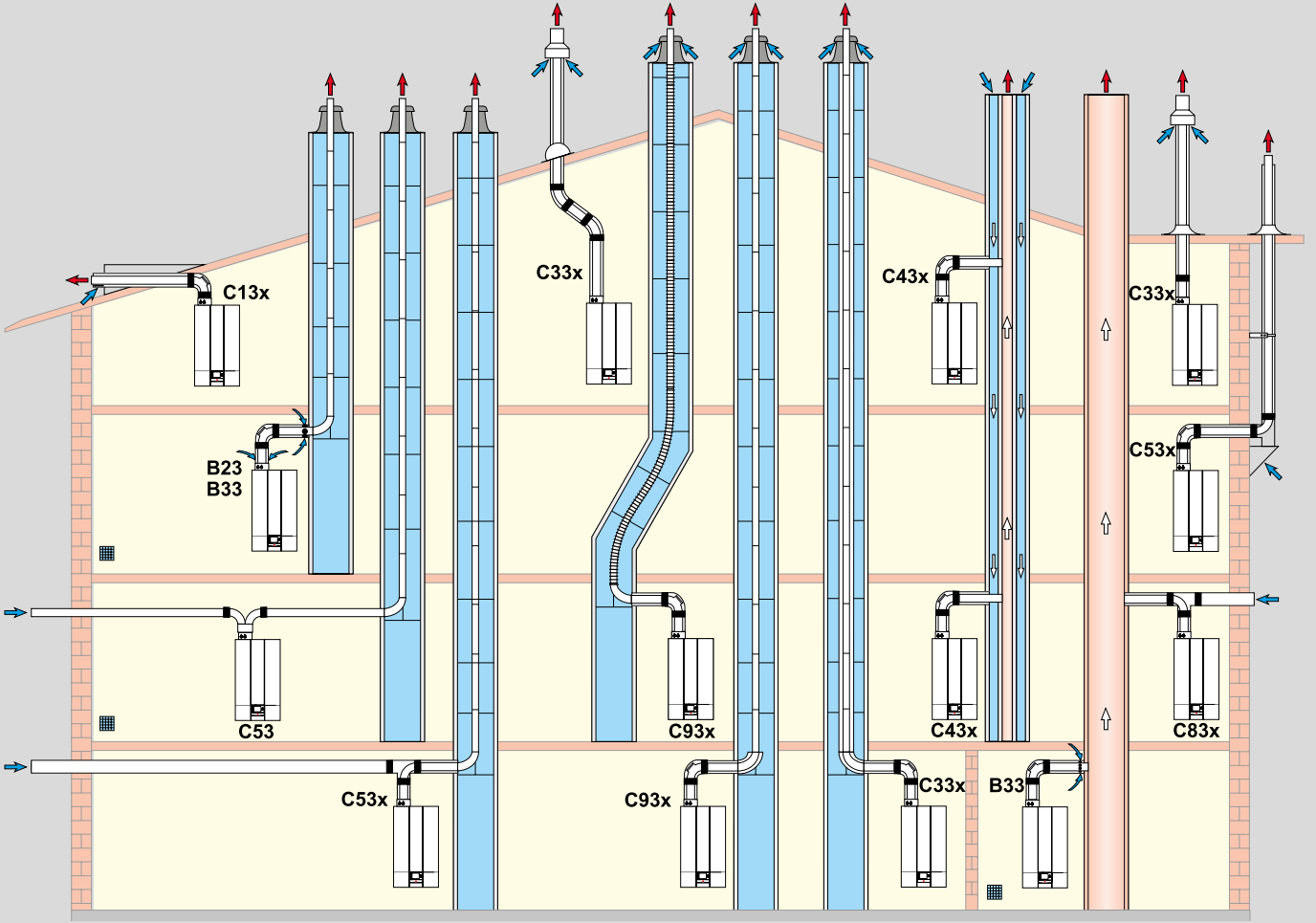
Her 2 parametrelendirilebilir giriş ve çıkış için genişleme modülü

## WOLF LINK HOME

İnternette veya yerel ağ üzerinden ayarlara erişim amacıyla LAN / WLAN-arayüzü. IOS, Android veya WOLF Portal üzerinden kullanım. Cihaz ayarına montaj.



## GAZ YAKITLI YOĞUŞMALI KAZANLAR İÇİN TAZE HAVA/ATIK GAZ TESİSATI



B23, B33, C53'te havalandırma öngörülmüştür

# GAZ YAKITLI YOĞUŞMALI KAZANLAR İÇİN TAZE HAVA/ATIK GAZ TESİSATI

## CGB-2-38/55

Model çeşitleri		Maksimum uzunluk <sup>1)2)</sup> [m]		
		CGB-2-38	CGB-2-55	
Tür				
B23	Atık gaz borusu bacaya ve yanma havası doğrudan cihazın üzerinde (ortam havasına bağlı olarak)	DN80	39	17
		DN100	50	50
B33	Yatay konsantrik bağlantı hattına sahip şafttaki atık gaz hattı (ortam havasına bağlı)	DN80	35	13
		DN110	50	50
B33	Yatay konsantrik bağlantı borulu yoğunlaşmaya dayanıklı atık gaz bacasına bağlantı (ortam havasına bağlı)	EN 13384 gereğince hesaplama (LAS üreticisi)		
C13x <sup>4)</sup>	eğimli çatıda yatay çatı kanalı, (ortam havasından bağımsız - yapı tarafında çatı direği)	DN80/125	15 <sup>3)</sup>	6 <sup>3)</sup>
		DN110/160	50 <sup>3)</sup>	29 <sup>3)</sup>
C33x	eğimli veya düz çatıda dikey konsantrik çatı kanalı, şaft montajı için dikey konsantrik taze hava/atık gaz tesisatı, (ortam havasından bağımsız) bağlantı parçası <b>olmadan</b>	DN80/125	19	9
		DN110/160	39	36
C33x	eğimli veya düz çatıda dikey konsantrik çatı kanalı, şaft montajı için dikey konsantrik taze hava/atık gaz tesisatı, (ortam havasından bağımsız) bağlantı parçası <b>ile</b>	DN80/125 esnek	11	5
C53	Şaft ve taze hava giriş hattındaki atık gaz hattından dış duvara giden bağlantı (ortam havasından bağımsız)	DN80	34	14
		DN110	50	50
C53x	Atık gaz hattından ön cepheye giden bağlantı (ortam havasından bağımsız) yanma havası emişi, dış duvar üzerinden	DN80	34	14
		DN110	50	50
C63x	Atık gaz hattından ön cepheye giden bağlantı (ortam havasından bağımsız)	EN 13384 gereğince hesaplanmalı (yetkili baca firması tarafından)		
C83x	Yoğunlaşmaya dayanıklı atık gaz bacası ve yanma havasından dış duvara giden konsantrik bağlantı (ortam havasından bağımsız)	EN 13384 gereğince hesaplanmalı (yetkili baca firması tarafından)		
C93x <sup>5)</sup>	yatay konsantrik bağlantı hattına sahip şaft montajı için dikey atık gaz borusu	DN80/125	27	11
		DN110/160	41	41
C93x <sup>5)</sup>	yatay konsantrik bağlantı hattına sahip şaft montajı için dikey atık gaz borusu	DN80/125 esnek	20	8
		DN110/160 esnek	32 <sup>6)</sup>	32 <sup>6)</sup>

<sup>1)</sup> Fanın mevcut nakil basıncı: CGB-2-38: 20-159 Pa, CGB-2-55: 20-164 Pa (Maksimum uzunluk, ısıtma cihazının atık gaz girişine kadar olan toplam uzunluğuna denktir)

<sup>2)</sup> ,Boru uzunluğunun hesaplanması için bkz. Taze hava/Atık gaz borusu uzunluğunun hesaplanması bkz. Servis İşletme Kılavuzu

<sup>3)</sup> Almanya'da yalnızca maksimum 11 kW, veya 28 kW sıcak su hazırlama

<sup>4)</sup> Hesaplama yalnızca tam yükte yapılmalıdır (25 Pa rüzgar basıncından dolayı)

<sup>5)</sup> Şaft pürüzlülüğü: 2 mm, kare 2 cm dairesel boşluk, yuvarlak 3 cm dairesel boşluk

<sup>6)</sup> maks. 30 m dikey esnek atık gaz hattı (sistem sınırı)

**Bilgi: C33x ve C83x sistemleri garajlara kurulum için de uygundur.**

Hesaplama, basınç koşulları dikkate alınarak yapılmıştır (Jeodezik yük-seklik: 325m).

Montaj örnekleri gerekirse inşaat ve ülke yasalarına uyumlu hale getirilmelidir. Kurulumla, özellikle de revizyon parçalarının montajı ve havalandırma delikleriyle ilgili (Genel olarak 50 kW üstü için havalandırma gereklidir) soruların, kurulumdan önce yetkili baca firmasıyla çözülmesi gerekmektedir.

**Uzunluk bilgileri, konsantrik taze hava/atık gaz yollarını ve atık gaz hatlarını kapsamakta olup, sadece orijinal WOLF parçaları için geçerlidir.**

### Taze hava/atık gaz hattı uzunluğunu hesaplama

Hesaplanmış taze hava/atık gaz tesisatına veya hattına ait uzunluk, düz boru uzunluğu ve boru dirseklerini uzunluğundan ortaya çıkar.

#### Örnek:

Düz taze hava/atık gaz borusu uzunluğu = 1,5 m

Dirsek 87° = 2,0 m

2 x 45° yay = 2 x 1,2 m

L = 1,5 m + 1 x 2,0 m + 2 x 1,2 m

L = 5,9 m

**DN60/100, DN80/125 ve DN110/160 taze hava/atık gaz sistemleri, WOLF gaz yakıtlı yoğunlaşmalı kazanlarla sistem sertifikalıdır.**

Aşağıda belirtilen, CE-0036-CPD-9169003 onaylı taze hava/atık gaz hatları veya atık gaz hatları kullanılmalıdır:

- Atık gaz hattı DN60, DN80, DN110, DN125 ve DN160
- Konsantrik taze hava/atık gaz tesisatı DN60/100, DN80/125 ve DN110/160
- Eş merkezli (konsantrik) taze hava/ atık gaz aktarımı (ön cephede) DN80/125
- Atık gaz hattı esnek DN60, DN80 ve DN 110

Gerekli etiketler ilgili Wolf aksesuarıyla birlikte verilir.

Aksesuarlara birlikte verilen montaj talimatları da dikkate alınmalıdır.

Dirsek	Yapı türü	Hesap edilen uzunluk [m]
30°	tek duvarlı	0,4
45°	tek duvarlı	0,6
87°	tek duvarlı	1,0
30°	Konsantrik	0,7
45°	Konsantrik	1,2
87°	Konsantrik	2,0

# COMFORTLINE GAZ YAKITLI YOĞUŞMALI KAZANLAR AKSESUAR

## CGB-2 Isıtma için gaz yakıtlı yoğuşmalı kazan

AT Yönetmelikleri ve EN 483 uyarınca ısıtma sistemleri için, EN 12828 uyarınca 90°C'ye kadar gidiş suyu sıcaklığına ve maks. 6 bar izin verilen işletme basıncına göre, oda sıcaklığına kadar kademeli düşen işleme uygundur; güç modülasyonlu ayara sahip, ön karışım yakıcı doğal gaz, E, LL veya likit gaz için uygundur, ortam havasına bağımlı ve bağımsız işletim için yanma odası kapalıdır.

Yakıcı kontrol ünitesi ile kontrol, elektronik ateşleme ve iyonizasyon alev denetimi, devir ayarlı fan.

Dış kasa beyaz RAL 9016 toz boya kaplama.

## Aksesuarlar

### CGB-2-38

### CGB-2-55

#### Kontrol aksesuarları

Gösterge modülü AM

BM-2 Kumanda modülü

Duvar soketi

Oda modülü RM-2

Analog kumanda AFB

Mikser modülü MM-2

Solar modülü SM1-2

Kaskad modülü KM-2

Solar kayıt ölçümü amaçlı ısı sayacı seti

WOLF Link home / pro - LAN/WLAN arayüz modülü, bilgisayar yazılımı dahil

#### Hidrolik aksesuar

● Teslimat kapsamında yer alır

○ olası aksesuar

# COMFORTLINE GAZ YAKITLI YOĞUŞMALI KAZANLAR AKSESUAR

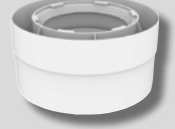
Aksesuarlar	CGB-2-38	CGB-2-55
Sıva üstü montajlar için bağlantı seti	<input type="radio"/>	<input type="radio"/>
Harici emniyet ventili ¼" IG, 3 bar'a kadar	<input type="radio"/>	<input type="radio"/>
Dahili emniyet ventili 3 bar, cihaza kurulum için	<input type="radio"/>	<input type="radio"/>
Dahili emniyet ventili 6 bar, cihaza kurulum için	<input type="radio"/>	<input type="radio"/>
Sifon ve aynalı drenaj hunisi R1", plastik gri	<input type="radio"/>	<input type="radio"/>
Çamur tutucu filtre, dikey	<input type="radio"/>	<input type="radio"/>
Çamur tutucu filtre, dönebilir	<input type="radio"/>	<input type="radio"/>
Mikro kabarcık filtresi	<input type="radio"/>	<input type="radio"/>
Hidrolik denge kabı 4,5 m <sup>3</sup> /h'ye kadar	<input type="radio"/>	<input type="radio"/>
Sistemin ayrılması için paslanmaz çelikten plakalı eşanjör	<input type="radio"/>	<input type="radio"/>
Isıtma devresi bağlantı seti, geliştirilebilir	<input type="radio"/>	<input type="radio"/>
Bağlantı seti aşırı akım köprüsü	<input type="radio"/>	<input type="radio"/>
3 yollu ayırıcı vana 230 V, bağlantı kablosu, bağlantı 1" IG, kvs = 12	<input type="radio"/>	<input type="radio"/>
Ayırıcı vana motoru 230 V, bir CGB-35/50'nin dolaysız şekilde değiştirilmesi için	<input type="radio"/>	<input type="radio"/>
Taze hava/atık gaz tesisatı		
Atık gaz bağlantı adaptörü, bir CGB-35/50'nin dolaysız şekilde değiştirilmesi için	<input type="radio"/>	<input type="radio"/>
Gaz bağlantı aksesuarı		
Küresel gaz vanası, köşe veya düz şekilde, krom kaplı, termik kapatma tertibatlı	<input type="radio"/>	<input type="radio"/>
LL ve likit gaz için gaz tipi dönüşüm setleri	<input type="radio"/>	<input type="radio"/>

● Teslimat kapsamında yer alır

○ olası aksesuar

**Doğrudan değiştirme CGB-35/50, kolay açıklanmış yapım:**

- Atık gaz bağlantı adaptörüyle 1:1 bağlantı uyumluluğu. Fakat daha eski atık gaz sistemlerinin değiştirilmesi tavsiye edilir



- Tesisi emniyete alın [Opsiyon 1]:  
Harici emniyet ventilini yeni ısıtma devresi bağlantı setine yerleştirin; montaj yerine erişim kolaydır



- Tesisi emniyete alın [Opsiyon 2]:  
Dahili emniyet ventilini gidişteki gaz yakıtlı yoğuşma kazanına bağlayın; çok fazla ısıma suyu boşaltmadan değiştirme mümkündür



- Geliştirilebilir yeni ısıtma devresi bağlantı setinde emniyet ventiline ek olarak bir genişleme kabı ve ayrı bir aşırı akım köprüsü de bağlanabilir (tadilat durumunda, hidrolik denge kabı için yer yoksa).



- CGB-35/50 ayırıcı vananın 24V motoru ve 24V kablolu, CGB-2 ile uyumlu değildir. Bu sebeple yeni 3 yollu ayırıcı vana tavsiye edilmektedir.



- Zorlu bir donanım durumunda mevcut motor dolaysız bir şekilde, ısıtma suyunu boşaltmadan 230V motor ile değiştirilebilir.



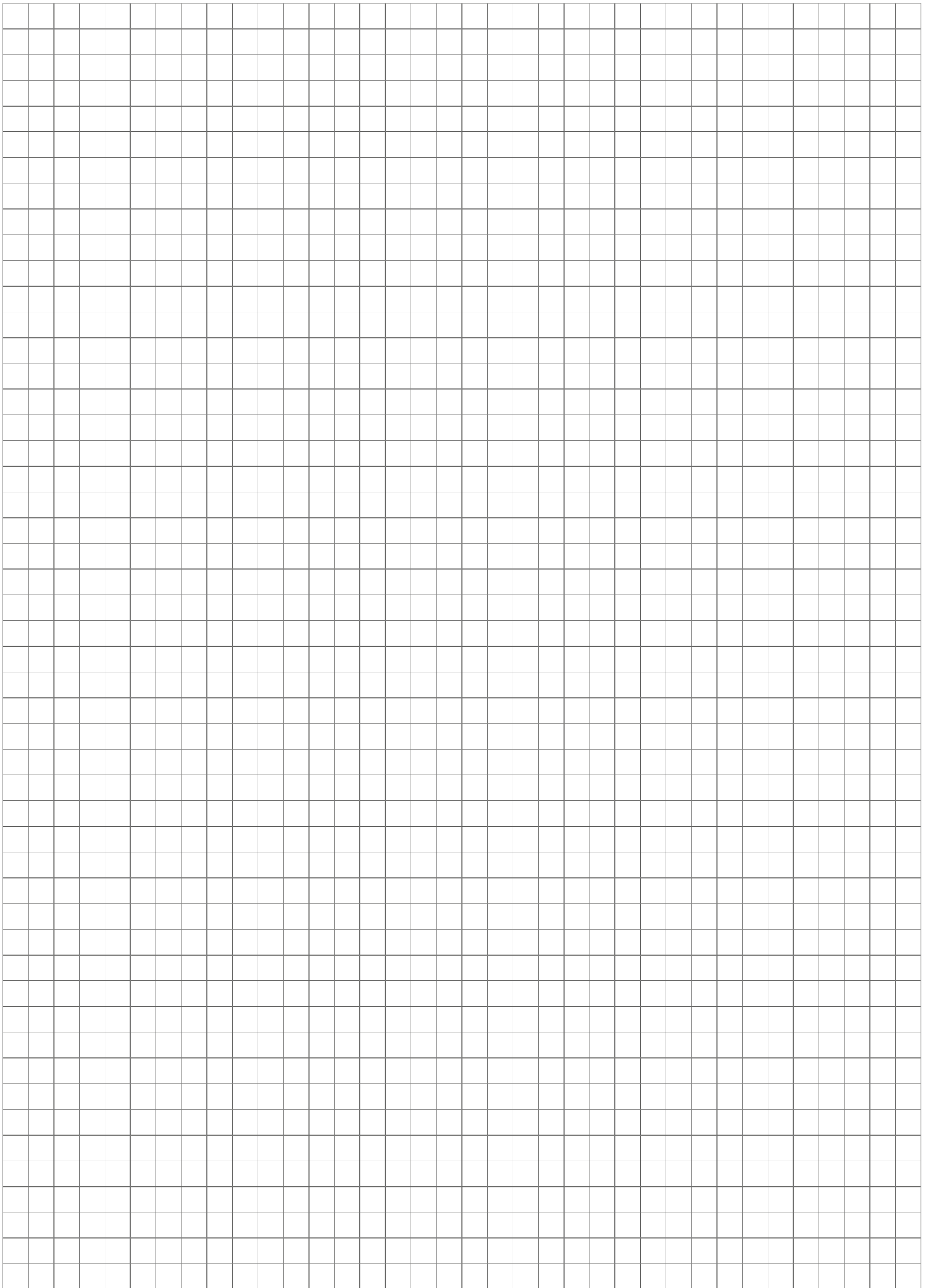
- Bir denge kabının denge kabı sıcaklık sensörü doğrudan cihaza bağlanabilir; kaskad modülü gerekli değildir

- Sınır değerler dikkate alınarak su hazırlanması gerekmektedir.

- Bu uyarılara ek olarak montaj kılavuzu da dikkate alınmalıdır









Yetkili satıcı adresi

WOLF GMBH / POSTFACH 1380 / D-84048 MAINBURG / TEL. +49.0.875174-0 / FAKS +49.0.875174-1600 / www.WOLF.eu

