

ALARKO

**ISI POMPASI
SU ISITICISI
R290 SERİSİ**



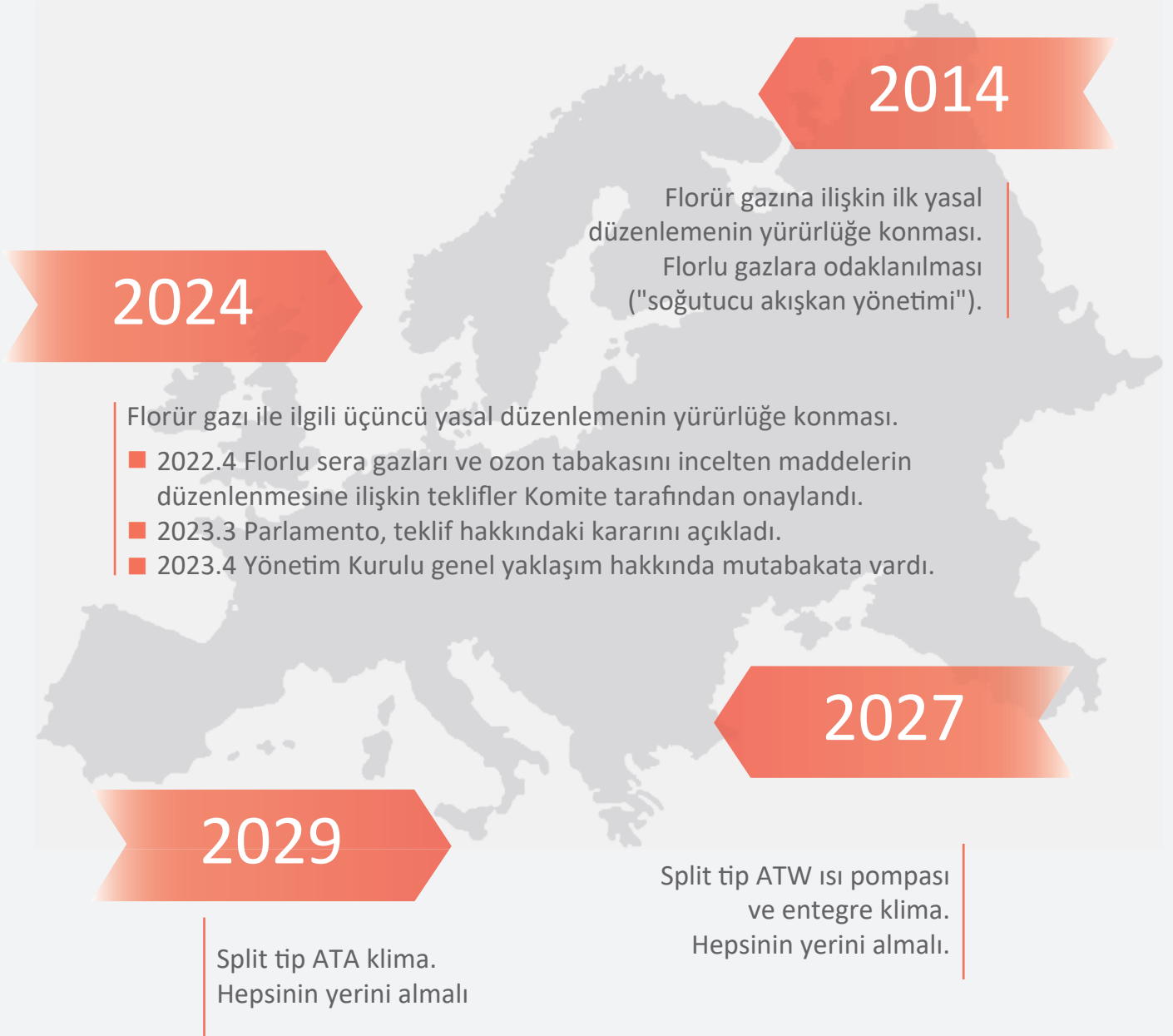
**ENERJİ
VERİMLİLİĞİ**

Akıllı şebeke destekli A+ enerji verimliliği, tasarruf ettirir, çevre dostu olmanıza yardımcı olur.

POLİTİKA BİLGİLERİ

GWP değeri 150'den fazla olan soğutucu akışkanlar kademeli olarak kullanımdan kaldırılacak ve düşük GWP değerlerine sahip olan soğutucu akışkanlar trend haline gelecektir.

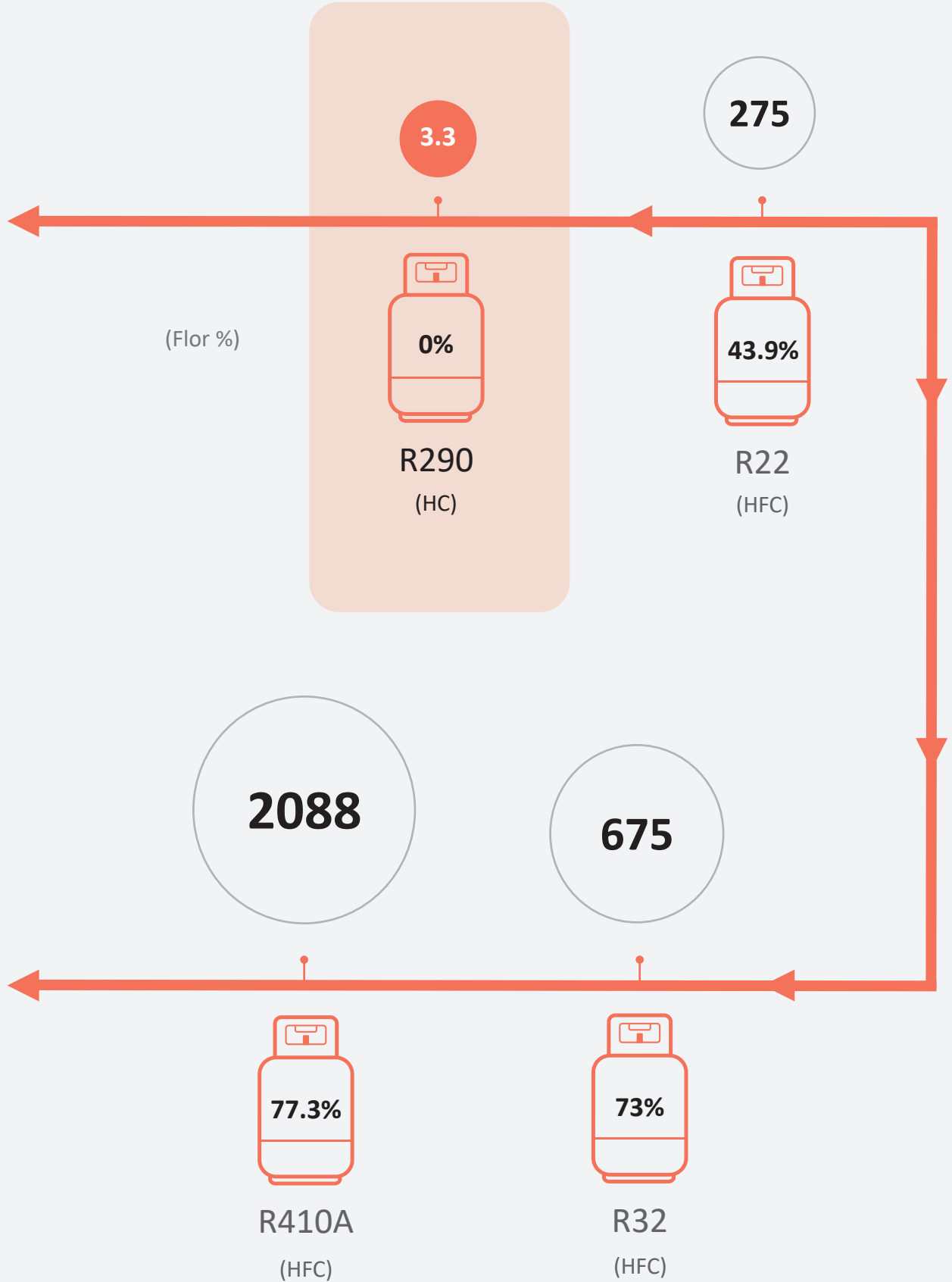
Avrupa Parlamentosu ve Avrupa Konseyinin Florlu Sera Gazlarının Tadiline ve 517/2014 (EU) sayılı Tüzüğün Yürürlükten Kaldırılmasına ilişkin 2019/1937 (EU) sayılı Direktif uyarınca: "12KW veya daha düşük nominal kapasiteye sahip entegre veya split tip klimalarda ve ayrıca ısı pompaları da dahil olmak üzere kendi kendini regüle eden ekipmanlarda GWP değeri 150'den daha düşük soğutucu akışkan kullanımına geçilmesi gereklidir."



R290

BİYOLOJİK AÇIDAN DOST

Küresel Isınma Potansiyeli (GWP)



Duvar Tipi & Kombo Tip Su Isıtıcısı

Ürün Grubu

Su Tankı Hacmi	Tip	Isı Pompası	Elektrikli Isıtıcı	Enerji Verimliliği	Soğutucu Akışkan	Görünüm
80L	Duvar Tipi	0.95kW	1.5kW	A+	R290	
100L		0.98kW	1.5kW	A+	R290	
150L		1.30kW	1.5kW	A+	R290	
190L	Kombo	1.43kW	1.64kW	A+	R290	
190L Güneş Enerjisi Serpantinli				A+	R290	
300L		1.50kW	1.64kW	A+	R290	
300L Güneş Enerjisi Serpantinli				A+	R290	

Duvar Tipi & Kombo Tip Su Isıtıcısı

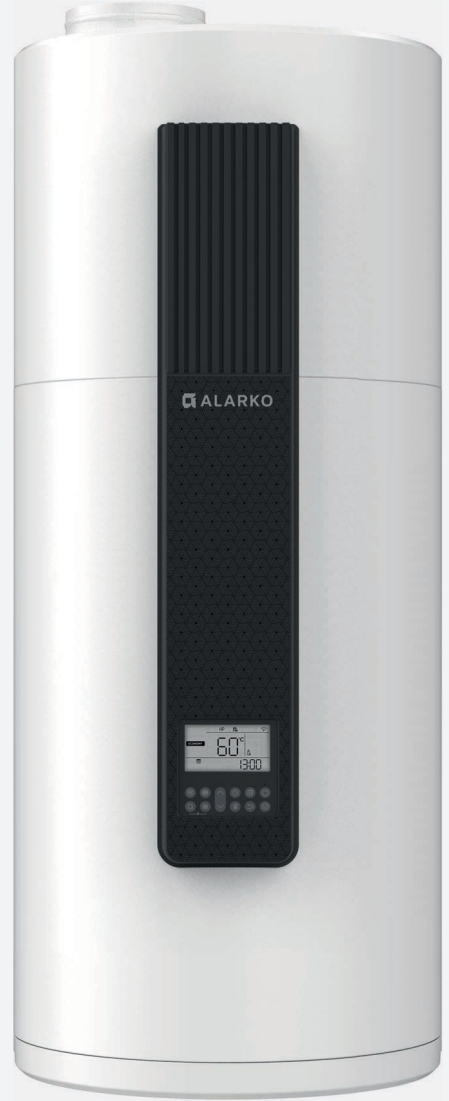
R290 Duvar Tipi Su Isıtıcısı - 80/100/150L



80L
FLR-HWH-80WH



100L
FLR-HWH-100WH



150L
FLR-HWH-150WH

- **Yüksek Verimlilikte**
- **Daha Konforlu**
- **Daha Rahat**
- **Yüksek Güvenilirlikte**
- **Montajı ve Servisi Kolay**

Duvar Tipi & Kombo Tip Su Isıtıcısı

R290 Duvar Tipi Su Isıtıcısı - 80/100/150L

Model		FLR-HWH-80WH		FLR-HWH-100WH		FLR-HWH-150WH		
Çalıştırılan Cihaz		Isı pompası	E-Isıtıcı	Isı pompası	E-Isıtıcı	Isı pompası	E-Isıtıcı	
Çalışma Ortam Sıcaklığı	°C	0~43 -7~43 hava giriş kanalına sahip modeller için	0~43 -20~45 hava giriş kanalına sahip modeller için	0~43 -7~43 hava giriş kanalına sahip modeller için	0~43 -20~45 hava giriş kanalına sahip modeller için	0~43 -7~43 hava giriş kanalına sahip modeller için	0~43 -20~45 hava giriş kanalına sahip modeller için	
Çıkış Suyu Sıcaklığı	°C	Varsayılan 50°C,38°C~65°C(70)		Varsayılan 50°C,38°C~65°C(70)		Varsayılan 50°C,38°C~65°C(70)		
Güç Kaynağı	Ph-V-Hz	1-220~240-50		1-220~240-50		1-220~240-50		
Depolama Hacmi	Ltr	78		98		145		
Su Isıtma	Kapasite (A15/12°C,W 15~45°C)	kW	0,95	1,50	0,98	1,50	1,30	1,50
	η		112%	/	111%	/	122%	/
	scf		0,1	/	0,1	/	0,09	/
	Enerji Sınıfı		A+		A+		A+	
	Maks. Akım	A	9,0		9,0		10,5	
Ünite	Boyutlar (DxY)	mm	Φ500x548x1196		Φ500x548x1360		Φ500x548x1707	
	Ambalaj (GxYxD)	mm	620x1295x585		620x1450x585		620x1785x585	
	Net/Brüt Ağırlık	kg	57/63		62/68		80/87	
Ses Gücü Seviyesi (kanalsız)	dB(A)	54		54		56		
Soğutucu Akışkan Tipi/Miktarı	kg	R290/0.15		R290/0.15		R290/0.15		
Hava Akışı	m³/h	190		200		240		
Kompresör	Model		RDSN58V11TZL		RDSN58V11TZL		RDSN89V11TZL	
	Tip		Döner		Döner		Döner	
	Marka		GMCC		GMCC		GMCC	
	Kapasite	W	1135		1135		1710	
Su Tarafı Isı Eşanjörü		Mikro Kanallı Isı Eşanjörü		Mikro Kanallı Isı Eşanjörü		Mikro Kanallı Isı Eşanjörü		
E-Isıtıcı	kW	1.5x1		1.5x1		1.5x1		
Karışım Suyu 40 °C V40	L	85		110		160		

Açıklama: Bu teknik özellik ürünün geliştirilmesi sonucunda değiştiyse lütfen ürün isim levhasına bakın.

Duvar Tipi & Kombo Tip Su Isıtıcısı

R290 Kombo Tip Su Isıtıcısı - 190/300L



190L
FLR-HWH-190C
FLR-HWH-190CSC



300L
FLR-HWH-300C
FLR-HWH-300CSC

Duvar Tipi & Kombo Tip Su Isıtıcısı

R290 Kombo Tip Su Isıtıcısı - 190/300L

TEKNİK ÖZELLİKLER

Model		FLR-HWH-190C	FLR-HWH-190CSC	FLR-HWH-300C	FLR-HWH-300CSC	
Güç Kaynağı	Ph-V-Hz	1-220~240-50	1-220~240-50	1-220~240-50	1-220~240-50	
Çalışma Ortam Sıcaklığı	Wärmepumpe	-7~-43	-7~-43	-7~-43	-7~-43	
	Elektroheizung	-20~-46	-20~-46	-20~-46	-20~-46	
Depolama Hacmi	Ltr	185	181	275	270	
Maksimum Giriş Suyu Basıncı	Mpa	0.7	0.7	0.7	0.7	
Net/Brüt Ağırlık	kg	91/112	94/115	123/148	132/160	
Boyut (GxY)	mm	Φ560×595×1730	Φ560×595×1730	Φ660x695x1895	Φ660x695x1895	
Ambalaj (GxYxD)	mm	655x675x1945	655x675x1945	775x745x2110	775x745x2110	
Maks. Sıcak Su Sıcaklığı, Isı Pompası ile	°C	65	65	65	65	
Maks. Sıcak Su Sıcaklığı, İlave Elektrikli Isıtıcı ile	°C	70	70	70	70	
Tank	Malzeme	-	Emaye Çelik	Emaye Çelik	Emaye Çelik	
	Katodik Koruma	-	Mg Çubuk Anot / Elektronik + Mg Anot İsteğe Bağlıdır	Mg Çubuk Anot / Elektronik + Mg Anot İsteğe Bağlıdır	Mg Çubuk Anot / Elektronik + Mg Anot İsteğe Bağlıdır	
	Su Giriş Borusu	mm	DN20	DN20	DN20	DN20
	Su Çıkış Borusu	mm	DN20	DN20	DN20	DN20
	Drenaj Borusu	mm	DN20	DN20	DN20	DN20
Elektrik Verileri (Isı Pompası + Elektrikli Isıtıcı)	Maksimum Isı Pompası Güç Girişi	W	600	600	710	710
	E-Isıtıcı	W	1640	1640	1640	1640
	Maksimum Güç Girişi	W	2240	2240	2350	2350
Soğutucu Akışkan Tasarım Basıncı	MPa	3.0/1.2	3.0/1.2	2.7/1.1	2.7/1.1	
Soğutucu Akışkan Devresi	Kompresör	-	Döner	Döner	Döner	Döner
	Soğutucu Akışkan	-	R290	R290	R290	R290
	Soğutucu Akışkan Dolum Miktarı	g	150	150	150	150
	Evaporatör	-	Bakır-Alüminyum Kanatçıklı Serpantin	Bakır-Alüminyum Kanatçıklı Serpantin	Bakır-Alüminyum Kanatçıklı Serpantin	Bakır-Alüminyum Kanatçıklı Serpantin
	Kondenser	-	Tankın Dışına Sarı Alüminyum Boru	Tankın Dışına Sarı Alüminyum Boru	Tankın Dışına Sarı Alüminyum Boru	Tankın Dışına Sarı Alüminyum Boru
Güneş Enerjisi Serpantini	Malzeme	-	/	SUS 316	/	SUS 316
	Yüzey	m ²	/	0,6	/	1,1
	Maks. Basıncı	MPa	/	1,0	/	1,0
Veriler ORTALAMA iklim şartları için EN 16147: 2017 Standardı uyarınca (Ünite ECO Modunda, Sıcak Su Ayar Noktası = 54 °C; Giriş Suyu = 10 °C; İç Ortam Sıcaklığı = 7 °C Kuru Termometre ile / 6 °C Islak Termometre ile) * 812/2013 sayılı Avrupa Tüzüğü uyarınca	Yük Profili	-	L	L	XL	XL
	Su Isıtma Enerji Verimliliği Sınıfı	-	A+	A+	A+	A+
	Su Isıtma Enerji Verimliliği Sınıfı - n	%	131	130	132	128
	COP _{dhw}	-	3,146	3,14	3,25	3,13
	Referans Sıcak Su Sıcaklığı - 6wh	°C	53	53	52	53
	Yıllık Enerji Tüketimi - AEC	kWh/a	780,8	785	1267	1312
	SCF (Smart)	%	13	/	/	/
Veriler EN 12102-2: 2019 Standardı uyarınca (Ünite ECO Modunda, Giriş Hava Sıcaklığı = 7 °C Kuru Termometre ile / 6 °C Islak Termometre ile)	İç Ses Gücü Seviyesi (kanalsız)	dB(A)	56	51	54	51

MİKRO KANALLI ISI TRANSFERİ TEKNOLOJİSİ

Isı eşanjörü ile su tankı arasındaki temas alanı artırılmıştır, dolayısı ile ısı eşanjörü etkisi daha iyi seviyeye gelmiştir; Gözenekli paralel akış tasarımına sahiptir, aynı ısı transfer alanı kapsamında daha yüksek ısı transferi verimliliği sağlar.



DAHİLİ SERPANTİN

Düşük su sıcaklığı bölgesine serpantinler yerleştirilmiştir.



YÜKSEK ENERJİ VERİMLİLİĞİ VE ENERJİ TASARRUFU

Isı enerjisini transfer eder, ısı pompasının enerji verimliliğini artırır ve enerji tasarrufu sağlar.



ÇEŞİTLİ UYGULAMALAR İÇİN UYGUNDUR

Güneş enerjisi kolektörünün üç bağlantı modunu karşılayabilir.
Güçlü bir yardımcı ısı kaynağı olarak gazla çalışan kombilere bağlanabilir.

YÜKSEK SU ISITMA HIZI

Isıtma kapasitesi ve sıcak su ısıtma hızı yüksektir



Sıcak su girişi

Soğuk su girişi

Dahili serpantin girişi
(Gazla çalışan kombi/Güneş enerjisi kolektörü)

(Dahili serpantin çıkışı)

Yüksek su sıcaklığı bölgesi

Düşük su sıcaklığı bölgesi



DAHA DAYANIKLI

Değerli metal elektronik anot çubuklarıyla donatılmıştır, dahili tankın kullanım ömrü boyunca korozyon koruması sağlayarak dahili tankın ömrünü uzatır.

Elektronik Anot

Hem elektronik anot ile, hem de magnezyum çubuklu korozyon önleme teknolojileriyle donatılmış olan bu ürün, dahili tankın kullanım ömrü boyunca korozyon koruması sağlayarak dahili tankın ömrünü uzatır.



Her zaman ücretsiz değişim



Yıkama gerektirmeyen sabit dahili tank



Daha iyi su kalitesi



Daha güvenilir koruma



Emaye Su Tankı



100k

Yüksek darbe dayanımı

100 binden fazla darbe testi



Üstün korozyon direnci

500 saatlik korozyon direnci testinden geçmiştir, magnezyum anotla donatılmıştır



Yüksek soğutma kapasitesi

Ünlü uluslararası FERRO marka tank kaplama malzemesi tanka sıkıca yapışmıştır



BTC

Yüksek basınç mukavemeti

Özel çelik malzeme basınç altında mukavemet sağlar



Üstün imalat teknolojisi

Ünlü Alman EISENMAN şirketinin uzman üretim hattı tarafından gerçekleştirilen son teknoloji emaye üretim sürecinden geçmiştir

45mm

Kalın yalıtım katmanı



KOLAY MONTAJ VE BAKIM

Özel hava giriş/çıkış tasarımına sahiptir, oda içine montaj için uygundur (AB modelleri için).

Duvara monte



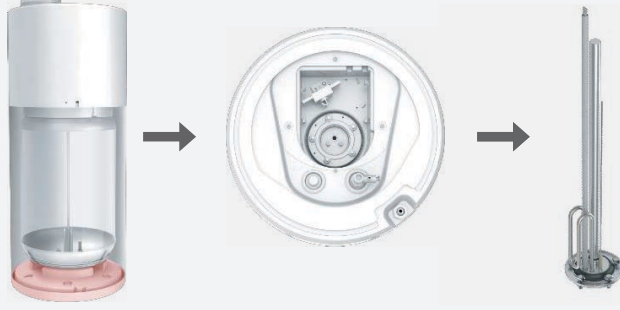
Dolap içi



Kolay Bakım

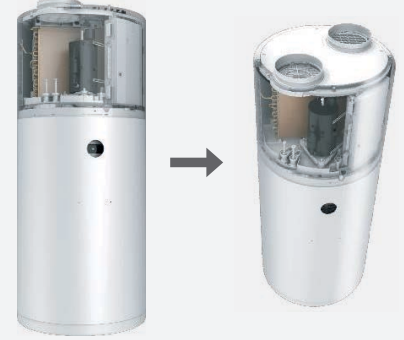
Magnezyum çubuğun bakımı kolaydır.

Çalıştırması kolay magnezyum çubuğu değiştirmek için alttaki servis kapağını açın.



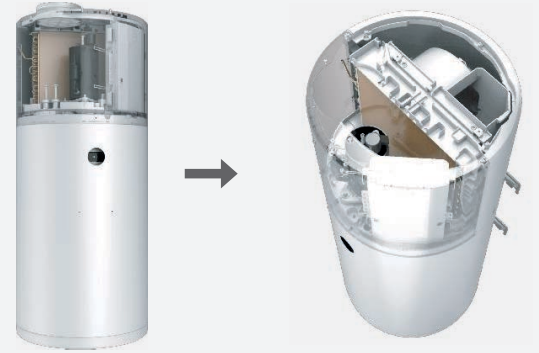
Rahat bakım

Elektronik kontrol birimi, kompresör, valf gövdesi ve bakım gerektiren diğer parçalar direkt ön tarafta yer alır ve kolay bakım/onarım işlemi için sadece ön kapak plakası sökülerek bunlara erişilebilir.



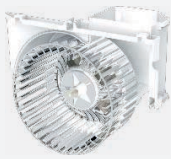
Kolay fan bakımı

Üst kapak, motor ve rüzgar türbini bileşen olarak alt gövdeye monte edilmiştir. Bakım/onarım işlemleri sırasında motora ve rüzgar türbinine ulaşmak için sadece üst kapağı açmanız yeterlidir.

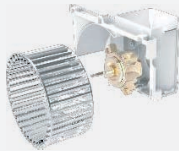


1. Üst kapağı, alt paneli ve ön paneli açın

2. Vidaları gevşetin



Parça görünümü



Sökme görünümü

3. Alt sonsuz dişli, rüzgar türbini ve motordan oluşan düzeneği çıkartın.

DAHA RAHAT, DAHA ÖZENLİ

Yeni R290 ürünü, tüm ihtiyaçlarınıza cevap verebilecek farklı çalışma modlarına sahiptir.

Dezenfeksiyon Fonksiyonu

Hem elektronik anot ile, hem de magnezyum çubuklu korozyon önleme teknolojileriyle donatılmış olan bu ürün, dahili tankın kullanım ömrü boyunca korozyon koruması sağlayarak dahili tankın ömrünü uzatır.

Çalışma frekansı	7 gün
Başlama zamanı	23:00



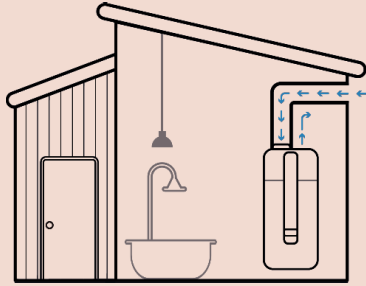
Tatil modu

Tatil modu, tatil sırasında cihazın çalışmasını ayarlamanıza olanak verir. Tatilinizin bittiği tarihte ünite otomatikman dezenfeksiyon moduna geçer ve tatil moduna girmeden önceki ayarlara tekrar geri döner.

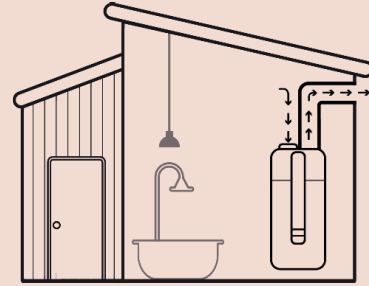


Havalandırma fonksiyonu (isteğe bağlı)

Daha taze hava sağlamak için iç mekandaki hava devirdaimini güçlendirir



Dışarıdan aldığı taze havayı iç mekana getirir



Kirlenmiş iç mekan havasını dışarıya atar

Fotovoltaik (PV) Uyumlu

Kombo tip ünite fotovoltaik (PV) sistemlere bağlanabilir; PV sistemden gelen sinyal Kombo ünitesine enerji beslemek için bu ücretsiz yeşil enerjiyi kullanarak ısıtma işlemini başlatabilir.



Dahili serpantinle güneş enerjili ısı entegrasyonu

Ünitenin düşük sıcaklık bölgesinde ısı eşanjörü serpantini uygulaması yer alır.

Çeşitli Uygulamalar

Güneş enerjisi kolektörü

Güneş enerjisi kolektörüne bağlanabilir. Toplanan güneş enerjisi dahili serpantin yardımıyla tankın içindeki suyu ısıtmak için kullanılır.



Harici kombi

Güçlü bir yardımcı ısı kaynağı olarak harici kombiye bağlanabilir.



Garajda



Bodrum katında



Malzeme/depo odasında

Not: Teknolojik gelişmeler nedeniyle değişiklik hakkı saklıdır.

ALARKO



**ALARKO CARRIER
SANAYİ VE TİCARET A.Ş.**

İSTANBUL: GOSB-Gebze Organize Sanayi Bölgesi Ş. Bilgisu Cad. Gebze 41480 KOCAELİ

Tel: (0262) 648 60 00 **Faks:** (0 262) 648 61 01

ANKARA: Sedat Simavi Sok. No: 48, Çankaya 06550 ANKARA

Tel: (0312) 409 52 00 **Faks:** (0312) 440 79 30

İZMİR: Şehit Fethibey Cad. No: 55 Kat 13, Pasaport 35210 İZMİR

Tel: (0232) 483 25 60 **Faks:** (0232) 441 55 13

ADANA: Ziyapaşa Bulvarı, No: 19/5-6, 01130 ADANA

Tel: (0322) 457 62 23 **Faks:** (0322) 453 05 84

ANTALYA: Mehmetçik Mahallesi, Aspendos Bulvarı, No:79/5 ANTALYA

Tel: (0242) 322 00 29 **Faks:** (0242) 322 87 66

**MÜŞTERİ
DANIŞMA
HATTI**

444 0 128

www.alarko-carrier.com.tr

info@alarko-carrier.com.tr