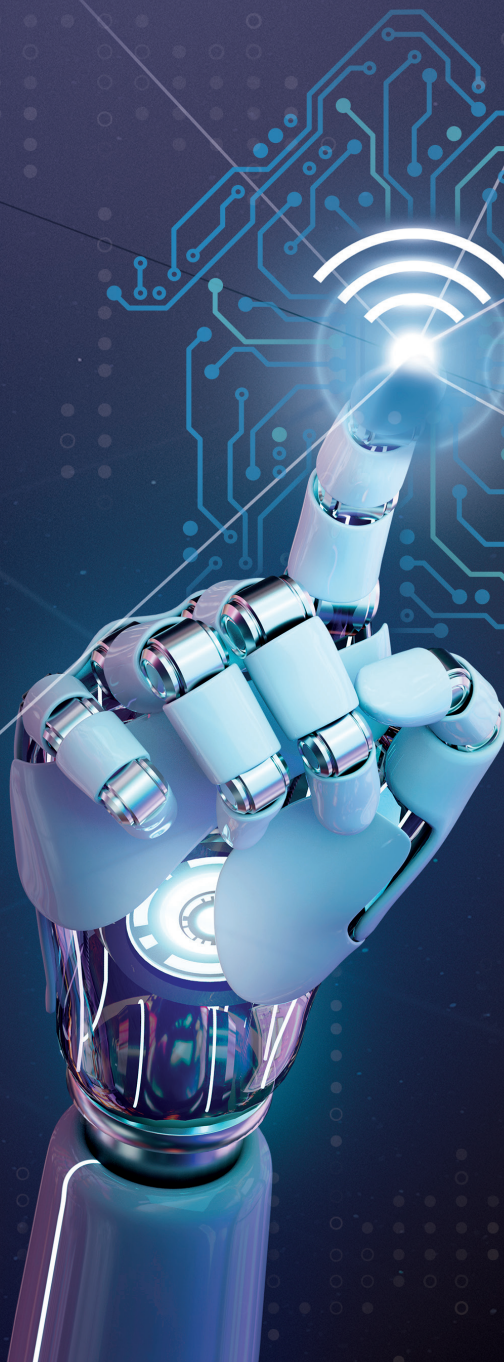


 **ALARKO**

Premix-Vollbrennwert-Kombi

smart *fit*

**EIN KOMBI, DAS MIT SEINER
ELEGANTEN SCHWARZEN
GLASABDECKUNG, DEM
TOUCHSCREEN UND DER
FUNKTION WI-FI READY
JEDEN FASZINIERT.**



25-30-35 kW

EIN KOMBI, DAS DURCH SEIN AUSSEHEN und SEINE FUNKTIONEN FASZINIERT

Der neue Alarko Smart Fit Kombi ist so beeindruckend, um in Küchenschränken eingeschlossen zu werden, dank seines eleganten, technologischen Aussehens und seiner Wi-Fi Funktion. **Sind Ihre Nachbarn zu Unrecht beeindruckt?**



smart fit

GERINGER ENERGIEVERBRAUCH durch -Kondensationstechnologie

Dank des Wärmetauschers mit einer sehr großen Wärmeübertragungsfläche in Premix Vollbrennwert-Kombi kondensiert der Wasserdampf im Abgas bei einer Vorlauftemperatur von ca. 50°C oder darunter, d. h. das Wasser geht von der dampfförmigen in die flüssige Phase über. Die im Wasserdampf eingeschlossene Wärmeenergie wird ebenfalls aufgefangen, ohne durch den Schornstein zu entweichen, und an das Wasser im Wärmetauscher übertragen. Dadurch wird viel weniger Gas verbraucht. Das Kondenswasser wird tropfenweise aus dem Abflussschlauch unter dem Kombi abgeleitet.

Kondensat ist säurehaltig. Die Hauptwärmetauscher von Premix Vollbrennwert-Kombi sollten daher aus Edelstahl oder einer Aluminiumlegierung bestehen. Alarko Smart Fit Vollbrennwert-Kombis verwenden Hauptwärmetauscher aus Edelstahl, die im Vergleich zu Aluminium-Wärmetauschern eine wesentlich längere Lebensdauer haben. Hat eine sehr hohe Beständigkeit gegen säurehaltiges Kondenswasser, wird nicht durch den Elektrobatterieeffekt beeinträchtigt, führt nicht zu Verstopfung, Perforation und Austausch des Wärmetauschers in kurzer Zeit durch Ablagerung von Aluminiumsulfat auf der Abgasseite.

Mit dem Premix-System, der Vormischung von Gas und Luft im idealen Verhältnis von 1:10 vor der Verbrennung, findet die Verbrennung immer ideal statt. Dies erfolgt

durch das modulierende Gebläse, das seine Drehzahl an den Leistungsbedarf anpasst, und den Venturi, der das vom modulierenden Gasventil gelieferte Gas und die Luft mit der Zugkraft des Gebläses in einem idealen Verhältnis mischt.



➤ HOCHEFFIZIENTE, LEISE, ERP-KOMPATIBLE ZIRKULATIONSPUMPE MIT WECHSELNDER DREHZAHL

➤ PLATTENWÄRMETAUSCHER AUS EDELSTAHL

➤ VERSTÄRKTE MESSING-VORLAUF- UND -RÜCKLAUFBLÖCKE



Der Premix-Brenner, der in Vollbrennwert-Kombi verwendet wird, verbrennt das ideal gemischte Gas-Luft-Gemisch mit einer sehr geringen Flammenlänge. Die geringe Flammengröße sorgt für einen niedrigen Geräuschpegel und minimiert die schädlichen Abgasemissionen aus der Verbrennung. Schützt die Natur.





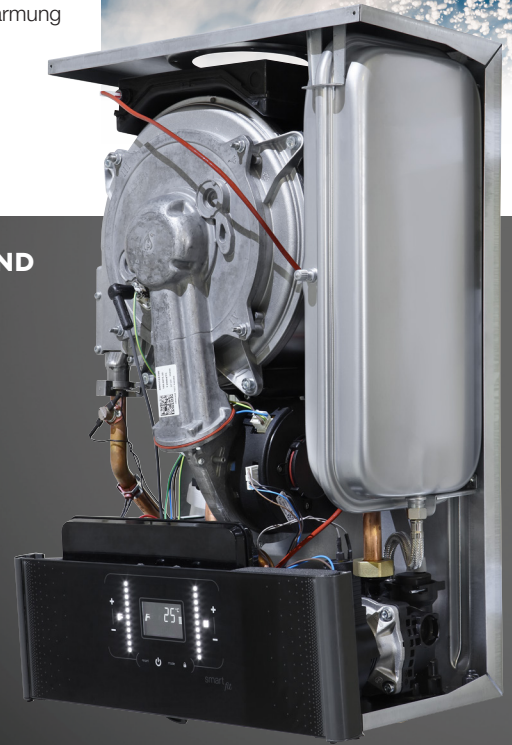
HERAUSRAGENDE FUNKTIONEN

- Eleganter Touchscreen
- Bruchfestes Hartglas
- Dauerhafte und vollständige Modulation für Wärme und Warmwasser
- Vollständige Sicherheit durch Frostschutz, Pumpen- und 3-Wege-Ventilblockierschutz automatisches Entlüftungsprogramm
- Kompatibel mit Fußbodenheizung
- Funktioniert mit Erdgas und Propan-LPG
- Nutzungsmöglichkeit der Sonne für die Heizwassererwärmung mit praktischem Anschluss an die Solaranlage
- Einfaches analoges Manometer
- Kindersicherung
- Schnelleinstellungsfunktion
- Demomodus



EIN KOMBI, DAS SOWOHL ELEGANT UND

PROFITABEL
IST ALS AUCH
MIT PERFEKTEN
KOMPONENTEN
FUNKTIONIERT



Alarko Smart Fit hat eine hohe Effektivität **mit einem Wirkungsgrad von 98%** und erfüllt die Norm EN15502 mit einem Energieverbrauch von nur 82 Watt.

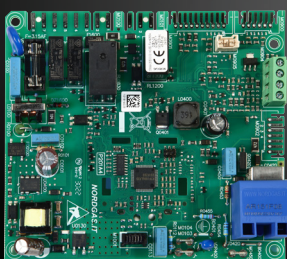
EINFACHE BEDIENUNG

mit Touchscreen und Schnelleinstellungsfunktion



Die Bedienung des Kombis erfolgt über das elegante Touchscreen-Ansteuerungsfeld Frontseite. Mit den beleuchteten Anzeigen auf der rechten und linken Seite des Displays kann die Temperatur der Heizungsanlage zwischen 30°C - 85°C und die Temperatur des Warmwassers zwischen 35°C - 60°C stufenlos, schnell und einfach eingestellt werden.

- ① Taste zur Einstellung der Betriebsstellung (Sommer / Winter / nur Heizung)
- ② Reset-Taste
- ③ ④ Tasten zum Erhöhen/Verringern der Heizungswassertemperatur
- ⑤ ⑥ Tasten zum Erhöhen/Verringern der Warmwassertemperatur
- ⑦ LCD-Anzeige für Temperatur, Fehlercode und Betriebsstatus
- ⑧ Ein/Aus-Taste
- ⑨ Kindersicherung
- ⑩ Tasten zum stufenweisen Erhöhen/Verringern der Heizungswassertemperatur
- ⑪ Tasten zum stufenweisen Erhöhen/Verringern der Warmwassertemperatur



WUNDERSCHÖN
UND INTELLIGENT ...



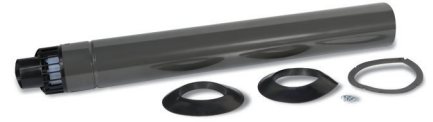
Bei den Alarko Smart Fit-Kombis werden die neuesten Technologieprodukte, die Regelungsplatine und die flexible Anzeigekarte, verwendet.

Die Regelungsplatine; arbeitet im Einklang mit dem Gasventil und dem Gebläse mit ihren fortschrittlichen Funktionen, überwacht kontinuierlich die Sensoren und sorgt dafür, dass der Kombi sicher und effizient arbeitet. *Das Kommunikationsnetzwerk der Fernbedienung (opentherm-Protokoll), die Funktion zum Anschluss von Außenluftfühlern, die Schornsteinfegerfunktion, die Funktion zur Programmierung von Parametern, die Störungsmeldung mit Fehlercodes und die Programmaktualisierung über USB sind nur einige der herausragenden Merkmale der elektronischen Karte ...*

Dank der flexiblen Anzeigekarte werden alle Befehle, die über das Touchpanel gegeben werden, gleichzeitig an die Regelungsplatine übermittelt, was eine einfache Bedienung ermöglicht.

Technische Daten

| MODELL | EINHEIT | SMART FIT | | |
|--|--------------------------|--|----------|----------|
| | | SMF 25 | SMF 30 | SMF 35 |
| CE-Zertifikat | | 1312DL6438 | | |
| Gerätekategorie | | I12H/3P | | |
| Technische Daten der Heizung | | | | |
| Energieeffizienzklasse für saisonale Raumheizung | | A | A | A |
| Energieeffizienzklasse für saisonale Raumheizung (η_s) | % | 91,13 | 92,21 | 90,71 |
| 30% Teillastwirkungsgrad (η_{11}) (50-30°C) | % | 97,9 | 97,96 | 96,35 |
| Wirkungsgrad bei maximaler Kapazität (η_{10}) (80-60°C) | % | 87,59 | 87,77 | 87,70 |
| Nominelle Wärmeleistung (P_{max}) (80-60°C) | kW | 22 | 26 | 32 |
| Maximale Heizkapazität (P_d) (80-60°C) | kW | 22,1 | 25,6 | 32,1 |
| Minimale Heizkapazität (80-60°C) | kW | 4,9 | 6,1 | 7,7 |
| Maximale Heizkapazität (50-30°C) | kW | 24,3 | 28,1 | 34,9 |
| 30 % Heizkapazität bei Teillast (P_{11}) (50-30°C) | kW | 7,33 | 8,551 | 10,59 |
| Minimale Heizkapazität (50-30°C) | kW | 5,4 | 6,9 | 8,3 |
| Hilfsenergieverbrauch bei Vollast ($e_{H,max}$) (80-60°C) | kW | 0,079 | 0,086 | 0,114 |
| Hilfsenergieverbrauch bei Teillast ($e_{H,min}$) (80-60°C) | kW | 0,036 | 0,035 | 0,053 |
| Energieverbrauch pro Jahr ($Q_{H,E}$) | GJ | 42 | 50 | 63 |
| Einstellbereich der Heizungstemperatur (Min. - Max.) | °C | 30 - 85 (Heizkörperheizung) / 25 - 50 (Fußbodenheizung) | | |
| Heizungsbetriebsdruck (Min. - Max.) | bar | 0,5 - 3 | | |
| Technische Daten von Heißwasser | | | | |
| Klasse für die Warmwasserbereitungs-Energieeffizienz | | A | A | A |
| Energieeffizienz bei der Warmwasserbereitung (η_{WH}) | % | 86 | 86 | 85 |
| Lastprofil der Warmwasserbereitung | | XL | XL | XL |
| Warmwasser Durchflussmenge bei $\Delta T:30K$ | Liter/min | 13 | 14 | 16 |
| Max. Warmwasser Durchflussmenge | Liter/min | 14 | 18 | 18 |
| Elektrizitätsverbrauch pro Tag ($Q_{el,d}$) | kWh | 0,186 | 0,181 | 0,19 |
| Elektrizitätsverbrauch pro Jahr (AEC) | kWh | 41 | 40 | 42 |
| Treibstoffverbrauch pro Tag ($Q_{f,d}$) | kWh | 22,838 | 23 | 22,442 |
| Treibstoffverbrauch pro Jahr (AFC) | GJ | 18 | 18 | 18 |
| Einstellbereich der Warmwassertemperatur (Min. - Max.) | °C | 30 - 60 | | |
| Warmwasserbetriebsdruck (Min. - Max.) | bar | 0,5 - 10 | | |
| Allgemeine technische Daten | | | | |
| NOx-Klasse | | 6 | 6 | 6 |
| Stickstoff-Emission (NO _x) | mg/kWh | 37,05 | 46,03 | 43,18 |
| Schalleistungspegel, Innenraum (L_{WA}) | dB | 54 | 54 | 57 |
| Hilfsstromverbrauch im Bereitschaftszustand (P_{SB}) | kW | 0,004 | 0,004 | 0,004 |
| Wärmeverlust im Bereitschaftszustand (P_{stby}) | kW | 0,063 | 0,066 | 0,073 |
| Energieverbrauch des Zündbrenners (P_{ign}) | kW | 5,51 | 5,24 | 7,33 |
| Schornsteinstemperatur (50-30°C, Min. - Max.) | °C | 45-52 | | |
| Schornsteinstemperatur (80-60°C, Max.) | °C | 71,6 | | |
| Gasverbrauch (Erdgas - LPG) | m ³ /h - kg/h | 2,3 - 1,7 | | |
| Elektrizitätsverbrauch | W | 82 | 84 | 117 |
| Physikalische Daten | | | | |
| Schornstein Typ | | B23 - B33 - C13 - C13(x) - C33 - C33(x) - C43 - C43(x) - C53 - C53(x) - C63 - C63(x) - C83 - C83(x) - C93 - C93(x) | | |
| Horizontales zentrisches Standard-Schornsteinsystem - Max. Länge | ø - m | 60/100 - 8 | | |
| Vertikales zentrisches Schornsteinsystem - Max. Länge | ø - m | 60/100 - 8 | | |
| Doppelschornsteinsystem - Max. Länge | ø - m | 80+80 - 50 | | |
| Abmessungen (Breite x Höhe x Tiefe) | mm | 437 x 642 x 259 | | |
| Gewicht (Netto) | kg | 28,9 | 30,8 | 32 |
| Kapazität des Ausdehnungsgefäßes | Liter | 8 | | |
| Kalorifer Vorlauf- Rücklaufdurchmesser | ø | 3/4" | | |
| Durchmesser Kaltwassereinlauf - Warmwasserauslauf | ø | 1/2" | | |
| Gaseinlassdurchmesser | ø | 3/4" | | |
| Gaseinlassdruck (Erdgas - LPG) | mbar | 20 - 30 | | |
| Elektroanschluss | V/Hz | 230/50 | | |
| Schutzart | IP | X4D | | |



Standard-Schornstein-Set

Ästhetisch gestaltete Schornsteingarnitur, die mit der Farbe des Kombis kompatibel ist; sie wird standardmäßig mit dem Gerät geliefert und kann auf Wunsch durch eine andere Einheit ersetzt werden.



Smart-Thermostat-Einheit *

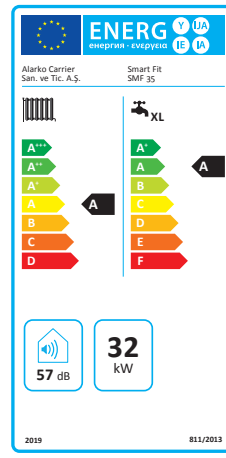
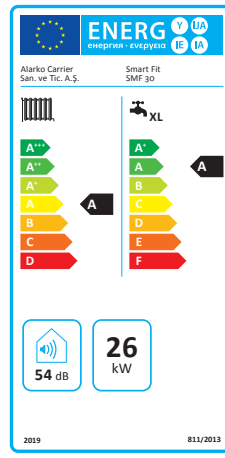
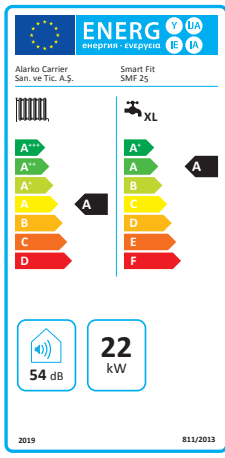


Durch die Verwendung Ihres intelligenten Thermostats können Sie Ihren Kombi von überall auf der Welt mit Ihrem Smartphone oder Tablet ansteuern. Sie können auf sofortige Temperatureinstellungen oder Zeitprogramme zugreifen und diese anpassen.



Sie können sich auf unserer Website über verschiedene Zubehörteile für die automatische Steuerung informieren.

*Optionell.



Not: Teknolojik gelişmeler nedeniyle değişiklik hakkı saklıdır.

ALARKO



ALARKO CARRIER SANAYİ VE TİCARET A.Ş.

İSTANBUL : GOSB-Gebze Organize Sanayi Bölgesi Ş. Bilgisu Cad. Gebze 41480 KOCAELİ
Tel: (0262) 648 60 00 **Faks:** (0 262) 648 61 01
ANKARA : Sedat Simavi Sok. No: 48, Çankaya 06550 ANKARA
Tel: (0312) 409 52 00 **Faks:** (0312) 440 79 30
İZMİR : Şehit Fethibey Cad. No: 55 Kat 13, Pasaport 35210 İZMİR
Tel: (0232) 483 25 60 **Faks:** (0232) 441 55 13
ADANA : Ziyapaşa Bulvarı, No: 19/5-6, 01130 ADANA
Tel: (0322) 457 62 23 **Faks:** (0322) 453 05 84
ANTALYA : Mehmetçik Mahallesi, Aspendos Bulvarı, No:79/5 ANTALYA
Tel: (0242) 322 00 29 **Faks:** (0242) 322 87 66

MÜŞTERİ DANIŞMA HATTI
444 0 128

www.alarko-carrier.com.tr
 e-posta: info@alarko-carrier.com.tr