



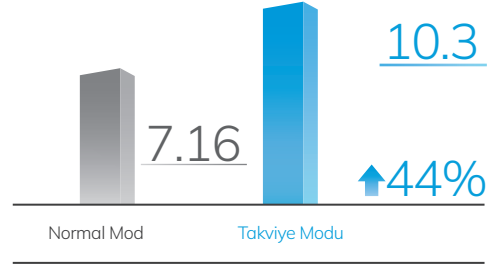
Havuz Isı Pompaları





Takviye Modu

DC inverter teknolojisi ve güvenilir çekirdek parçalar sayesinde, Boost Mode devreye sokulduğunda kompresör ve fan motoru, ısıtma kapasitesini normal çalışmaya kıyasla çıkışı %44' e kadar artırabilir (FLR-HPP07A104).



Soğutma Modu

Isıtma Modu



Isıtma&Soğutma

Alarko havuz ısı pompasında, geniş bir çalışma ortamı sıcaklığı ve hedef su sıcaklığı aralığını kapsayan Isıtma, Soğutma ve Pompa modları bulunur.

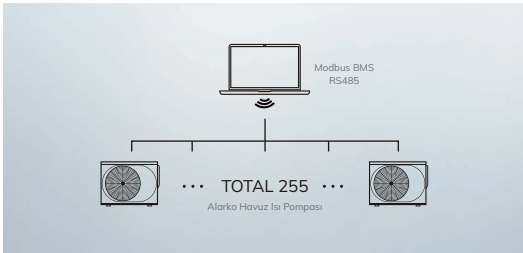
Not: Isıtma Modunda, uyarlanan Ünitenin en düşük çalışma ortam sıcaklığı -20°C'ye dek düşebilir.



Sessiz Mod

Sessiz Mod Seviye 2: 1 m' de %60 kapasitede 38dB (A) ses basıncı.

Not: FLR-HPP07A104 için Hava Sıcaklığı DB 27/WB 24.3°C, Su Çıkış Sıcaklığı 28°C.



Merkezi Havuz Sistemi Kontrolü

Alarko havuz ısı pompası, Modbus protokolü kullanan tüm merkezi yüzme havuzu sistemi kontrolleri ile uyumludur.



SG-Ready

SG-Ready özelliği, Alarko havuz ısı pompalarının akıllı şebekeden mümkün olduğunca çok temiz enerji kullanmasını ve enerjiyi yüzme havuzunda depolamasını sağlar. Akıllı şebekeye tamamen temiz enerji beslendiğinde Alarko havuz ısı pompaları da sıfıra yakın seviyelerde karbon tüketir.

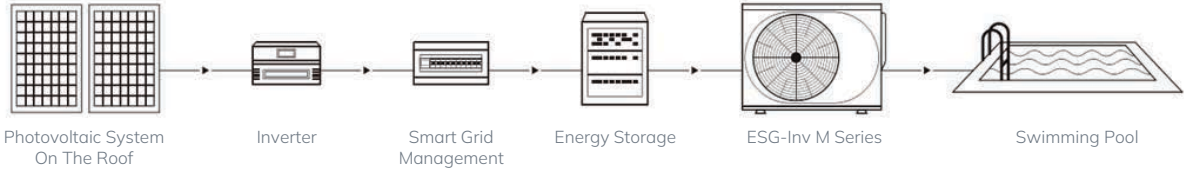


Çevresel Yönetişim

Enerji Depolama Sistemi

Enerji depolama sistemi, temiz güneş enerjisinden dönüştürülen elektrik enerjisini depolamak için fotovoltaik sistemler birlikte çalışabilir.

Isı pompası, elektrik fiyatlarının en üst noktaya eriştiği zaman dilimlerinde ya da elektrik kesintisi yaşandığında, kullanıcı taleplerini karşılamaya devam etmek için enerji depolama sisteminde depolanmış durumda olan temiz ve bedava enerji ile çalışabilir.



Yüksek Güvenilirlik

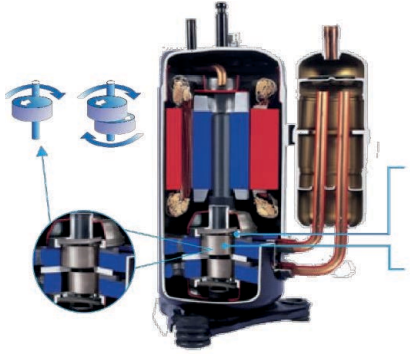
Yüksek Kalitede Parçalar



Fonksiyon

Sessiz Mod

Gürültüyü Azaltmak için Optimize Edilmiş Sistem



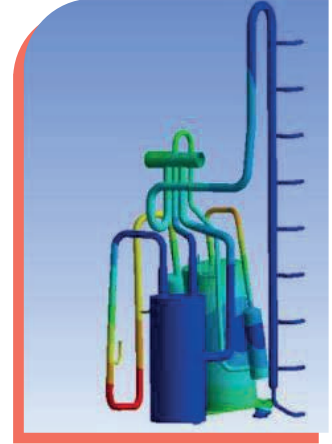
Daha iyi denge ve son derece düşük titreşim:

- Çift eksantrik kam
- 2 denge ağırlığı

İstikrarlı Hareketli Parçalar:

- Optimum kompresör tahrik teknolojisi
- Sağlam rulmanlar
- Kompakt yapı

Modal Analiz Uyumlu Yanıt Analizi

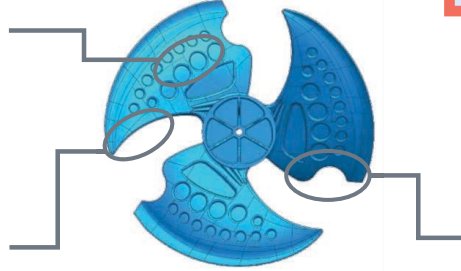


İçbükey Emme Yüzeyi Tasarımı

Kuvvetli girdap oluşumu boyutunu azaltır
Kanat yüzeyindeki akış alanlarını iyileştirir
Ağırlığı azaltır ve verimliliği artırır

Kalın Ön Kenar Tasarımı

Düşük frekanslı gürültüleri azaltır
Kanat kuvvetini etkin şekilde artırır

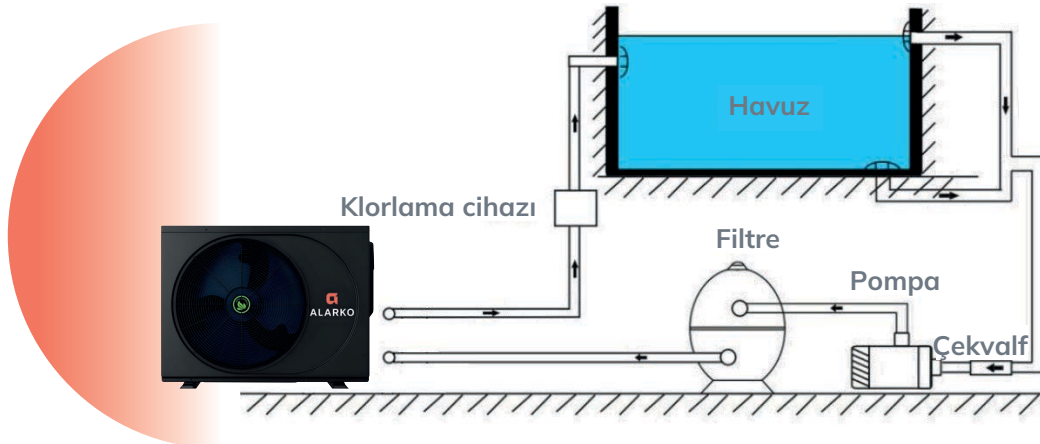


Çentikli Arka Kenar Tasarımı

Kanadın arka kenarındaki basınç dağılımını değiştirir
Kanat gürültüsünü azaltır

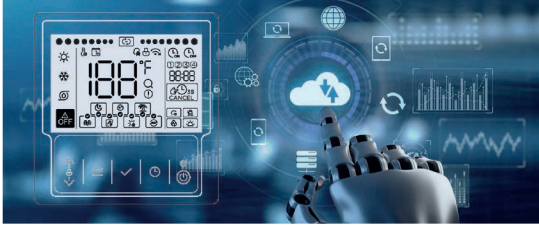
Su Pompası Modu

Ünite bekleme modundayken, Pompa Modu cihazın havuz sıcaklığını gerçek zamanlı olarak tespit etmesini sağlayarak havuz sıcaklığını sabit tutmak ve konforlu bir havuz kullanımı sunmak için devirdaim süresi boyunca pompayı otomatik olarak çalıştırır.



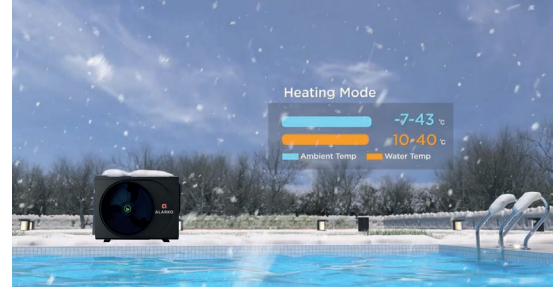
Elektrik Kesinti Belleği

Güç kaynağında herhangi bir kesinti olduğunda, kablolu kumandadaki Elektrik Kesintisi Belleği fonksiyonu parametre ayarlarını otomatik olarak kaydeder. Cihaza tekrar elektrik beslendiğinde parametreleri sıfırlamaya gerek yoktur, cihaz elektrik kesilmeden önce kaldığı yerden çalışmaya devam eder.



Manuel Defrost

Aşırı soğuk havalarda Manuel Defrost fonksiyonu, kullanıcıların gerçek koşullara göre defrost özelliğini manuel olarak devreye sokmasını sağlar ve yüzme havuzu sıcaklığının sabit tutulmasına katkıda bulunur.



Teknik Özellikler

Alarko Havuz Isı Pompası

| Model Adı | | FLR-HPP07A104 ALR MONOBLOK HAVUZ ISI POMPASI | FLR-HPP09A104 ALR MONOBLOK HAVUZ ISI POMPASI | FLR-HPP12A104 ALR MONOBLOK HAVUZ ISI POMPASI | FLR-HPP16A104 ALR MONOBLOK HAVUZ ISI POMPASI | FLR-HPP20A104 ALR MONOBLOK HAVUZ ISI POMPASI |
|-----------------------------------------------------------------------|------|-------------------------------------------------------|-------------------------------------------------------|-------------------------------------------------------|-------------------------------------------------------|-------------------------------------------------------|
| Güç Kaynağı | | 220~240V 1N 50Hz | | | | |
| Takviye Modu (Maks.) Isıtma Kapasitesi (Hava 27°C/Su 26°C/Nem %80) | kW | 2.9-10.3 | 2.9-12.8 | 2.8-14.5 | 3.8-18.7 | 3.8-21.8 |
| COP | | 12.1-6.6 | 12.1-6.0 | 12.2-6.35 | 12.4-5.1 | 12.4-4.4 |
| Isıtma Kapasitesi (Hava 27°C/Su 26°C/Nem %80) | kW | 2.9-7.16 | 2.9-9.15 | 2.8-12.5 | 3.8-16.0 | 3.8-18.8 |
| COP | | 12.1-7.5 | 12.1-6.8 | 12.2-7.0 | 12.4-6.0 | 12.4-5.2 |
| Takviye Modu (Maks.) Isıtma Kapasitesi (Hava 15°C/Su 26°C/Nem %71) | kW | 1.9-7.3 | 1.9-9.3 | 2.0-10.5 | 3.5-15.0 | 3.5-17.0 |
| COP | | 6.55-4.69 | 6.55-4.45 | 6.9-4.6 | 7.6-3.8 | 7.6-3.6 |
| Isıtma Kapasitesi (Hava 15°C/Su 26°C/Nem %71) | kW | 1.9-5.3 | 1.9-6.8 | 2.0-9.1 | 3.5-12.8 | 3.5-14.5 |
| COP | | 6.55-5.1 | 6.55-4.9 | 6.9-5.05 | 7.6-4.5 | 7.6-4.2 |
| Soğutma Kapasitesi (Hava 35°C/Su 26°C) | kW | 1.6-4.5 | 1.6-5.2 | 1.8-7.0 | 2.0-7.8 | 2.0-8.6 |
| EER | | 4.2-4.0 | 4.2-3.35 | 4.7-4.0 | 3.8-3.0 | 3.8-2.6 |
| Soğutucu Akışkan Tipi | | R32 | R32 | R32 | R32 | R32 |
| Su Akışı | m³/h | 3.1 | 3.9 | 5.4 | 6.9 | 8.3 |

Not:

1. Üç fazlı Üniteler şu anda sadece CE Sertifikasına sahiptir.
2. Hava sıcaklığı DB 27/WB 24.3°C, Su çıkış sıcaklığı 28°C.
3. Hava sıcaklığı DB 15/WB 12°C, Su çıkış sıcaklığı 28°C.

Bu katalogdaki veriler referans amaçlıdır.
Alarko Carrier istediđi zaman ürün verilerinde deđişiklik yapma hakkını saklı tutar.

Not: Teknolojik gelişmeler nedeniyle deđişiklik hakkı saklıdır.

ALARKO



**ALARKO CARRIER
SANAYİ VE TİCARET A.Ş.**

İSTANBUL: GOSB-Gebze Organize Sanayi Bölgesi Ş. Bilgisu Cad. Gebze 41480 KOCAELİ

Tel: (0262) 648 60 00 **Faks:** (0 262) 648 61 01

ANKARA: Sedat Simavi Sok. No: 48, Çankaya 06550 ANKARA

Tel: (0312) 409 52 00 **Faks:** (0312) 440 79 30

İZMİR: Şehit Fethibey Cad. No: 55 Kat 13, Pasaport 35210 İZMİR

Tel: (0232) 483 25 60 **Faks:** (0232) 441 55 13

ADANA: Ziyapaşa Bulvarı, No: 19/5-6, 01130 ADANA

Tel: (0322) 457 62 23 **Faks:** (0322) 453 05 84

ANTALYA: Mehmetçik Mahallesi, Aspendos Bulvarı, No:79/5 ANTALYA

Tel: (0242) 322 00 29 **Faks:** (0242) 322 87 66

**MÜŞTERİ
DANIŞMA
HATTI**

444 0 128

www.alarko-carrier.com.tr

info@alarko-carrier.com.tr