

Hava soğutmalı
Su Soğutma Grubu

AQUASNAP™

30 RA

**Kolay
Havalandırma**





BİR ANAHTAR, BİR TORNAVİDA - HAZIR

AQUASNAP™* ÜNİTE'DE HEPSİ BİR ARADA

* "SNAP" = Hızlı, çabuk

AQUASNAP Carrier hayatınızı kolaylaştırmak için her şeyi içinde barındıran bir soğutma grubu sunuyor.

Uygulamanıza başlamak için hazır, ve gerekli tüm hidronik parçaları da birleştiriyor: Devridaim pompası, genleşme tankı ve filtresinin yanısıra tüm kontrol ve güvenlik araçları.

Birbirinden farklı birçok uygulama için, her şey içinde bir tasarım - konutlardan hafif ticariye kadar.

Hidronik parçaları seçmek için zaman kaybetmiyorsunuz ve ek parçaları sipariş vermek için çeşitli tedarikçilerle uğraşmanıza gerek kalmıyor.

Mekanik kurulum ve elektriğin bağlanması daha kolay olamazdı. Pompa montajını sahada denemenize gerek yok ve parça beklemenin neden olduğu gecikmelerden kurtuluyorsunuz.



AQUASNAP daha kompakt ve becerikli - içinde en yeni teknolojik buluşları barındırıyor. Sonuç olağanüstüdür. Sessiz, ekolojik ve dertsiz.

AQUASNAP hidrolik modülü olmadan kullanılabilir.





Artık hidronik parçaları eklemek gerekli değil. Onlar standart AQUASNAP cihazına dahildir. Su pompası, genleşme tankı, filtre, basınç sayaçları, dona karşı koruma. Tüm elemanlar fabrikada kurulmuştur ve soğutma gruplarıyla birlikte test edilmiştir. Sonuç: AQUASNAP ile yerden, zamandan ve paradan tasarruf edeceksiniz.

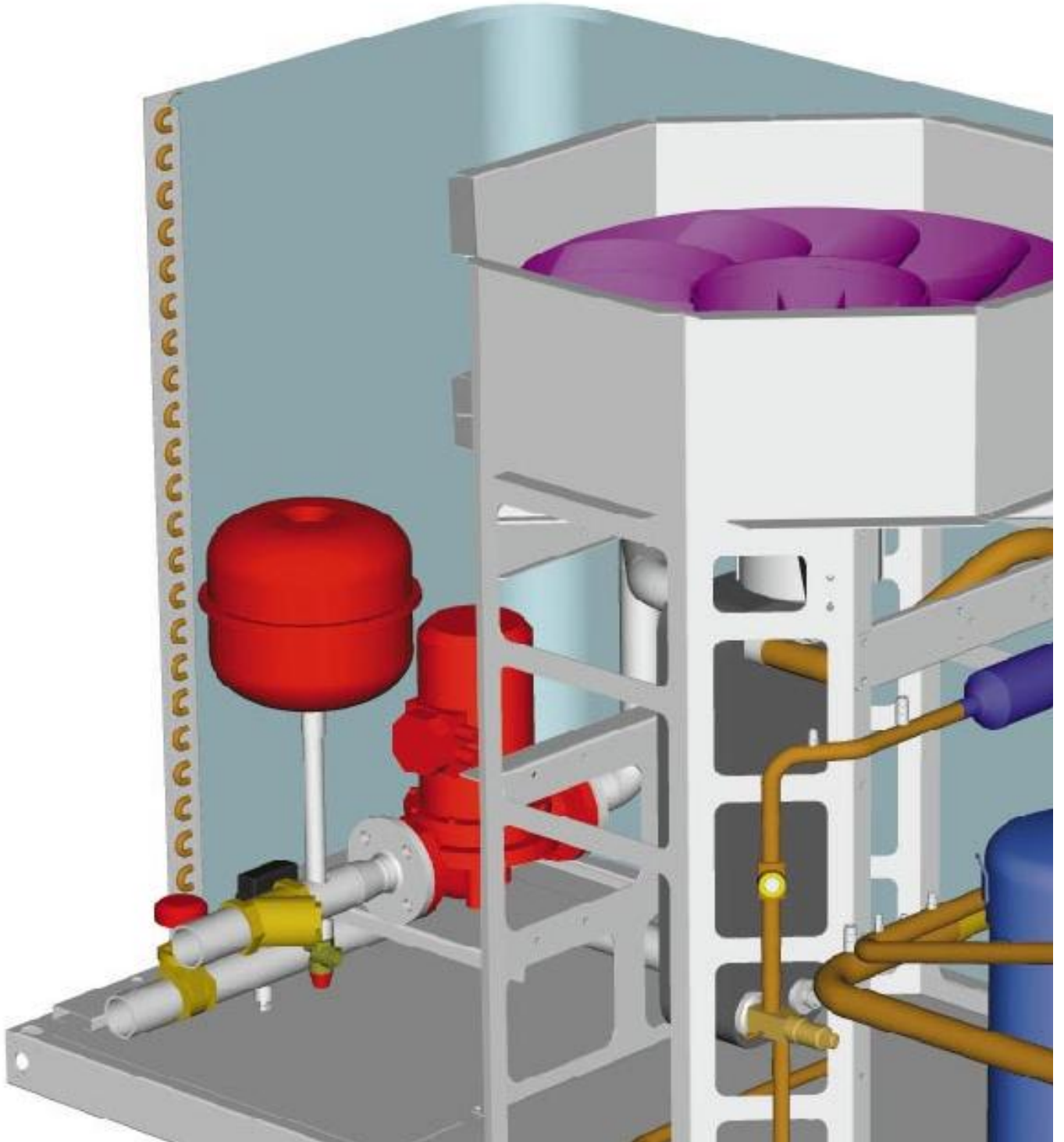
Şimdi AQUASNAP ile verimliliğin dünyasına adım atıyorsunuz. Vidalayın, takın hazır ve hatta daha da iyi! Akıllı bir buluş, oto uyumlu kontrol kompresörleri sık sık devreye girip çıkmaya karşı koruyor. Bu ne demek? **Bu, bir çok durumda, soğutma grubu ve bina arasında gerekli dengeleme tankına olan ihtiyacın ortadan kaldırılması demek.** Sonuç daha da fazla tasarruf!

GARANTİLİ

GARANTİLİ SU AKIŞI

Evaporatörden yukarı akış su pompası cömertçe boyutlandırılmıştır, büyük performans rezervine sahiptir ve tüm kurulum tipleri için uygundur:

- Modellere göre değişken 140 ile 200 kPa arasında sistem basıncı bulunur.
- Kısmi vanası ve basınç göstergeleri ile her hidrolik montaj için su kontrolünü ayarlar. 30RA 040'dan başlayarak, opsiyonel çiftli su pompası daha da fazla güvenlik sunar.

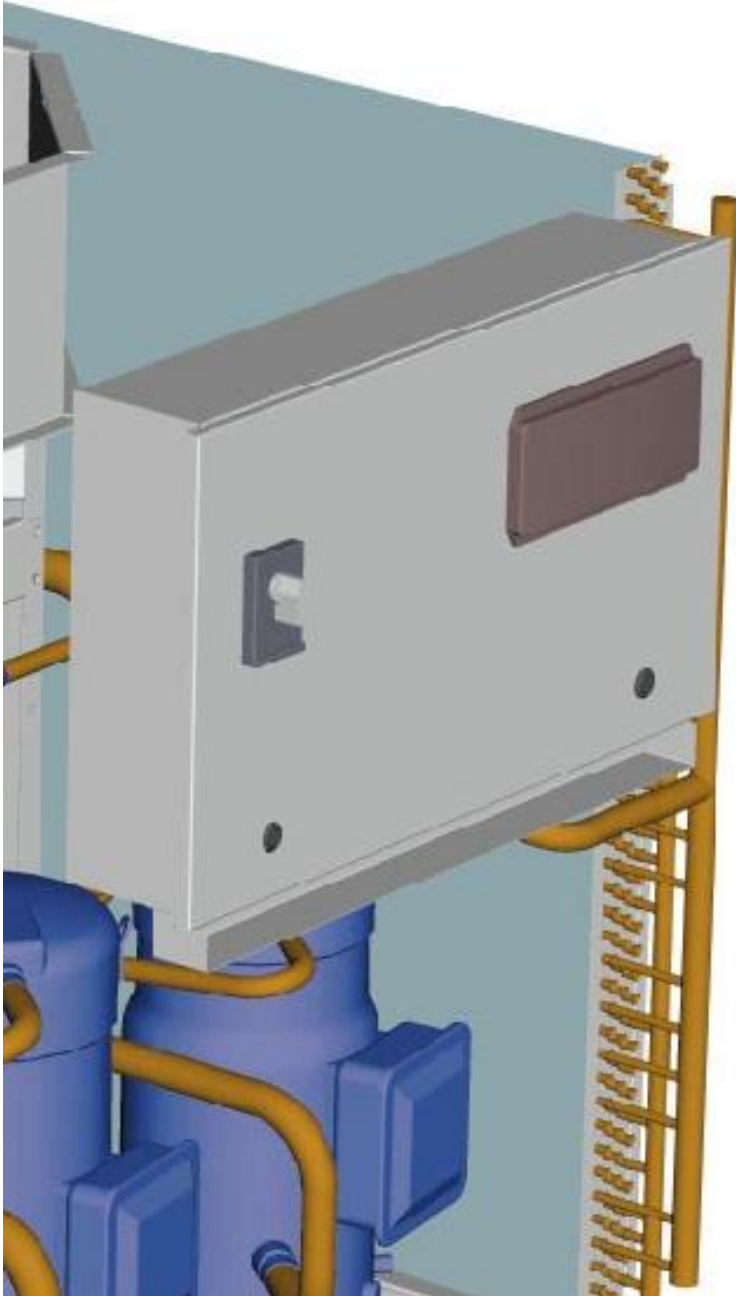


KUSURSUZ ZEKA

TAM HERMETİK

Huzurunuzu korumak ve soğutma gazı ekleme ihtiyacını kaldırmak için, soğutma gazı devresi kaçaqlara karşı ömür boyu tam korumalıdır.

- Kaynaklanmış borular ve soğutma parçaları.
 - Bağlantı flanşları ve kapiler borular kaçak kaynağı olmaktan çıkarılmıştır.
 - Basınç düğmeleri yerine, elektronik basınç sensörleri doğrudan boruların üzerine yerleştirilmiştir.
- 30RA 090 ölçüsünden başlayarak AQUASNAP iki bağımsız soğutucu devresiyle, her koşulda soğutulmuş su üretimini ve kısmi yükte daha esnek operasyonu garanti eder.



DÜŞÜK SESLİ KOMPRESÖRLER

Optimum performans için, AQUASNAP çok sessiz ve titreşimsiz scroll kompresörlerle donatılmıştır. Bunlar özellikle soğutucu R-407C'de kullanılmak üzere tasarlanmıştır, ve mükemmel enerji verimliliği sunarken, aynı zamanda enerji tüketiminde ekonomiktir. Sarmal kompresörler, dayanıklılık ve güvenlik özellikleriyle iyi bilinirler ve olağanüstü özellikleriyle dikkat çekerler.

PRO-DIALOG PLUS - KULLANICI DOSTU BİR KONTROL

Pro-Dialog Plus Kontrol

Pro-Dialog Plus zekayı üstün kullanım basitliğiyle birleştiren dijital bir kontrol sistemidir. Pro-Dialog Plus sürekli olarak tüm makine parametrelerini ve güvenlik araçlarını denetler ve kompresörler ve fanların elektrik enerjisini optimum şekilde kullanması için çalışmalarını kusursuz olarak yönetir. Ayrıca su pompasının çalışmasını da yönetir.

Güçlü bir kontrol sistemi

- PID kontrol algoritması, çıkış suyunun ısı kontrolünü dönüş ısısını da hesaba katarak akıllıca kontrol eder.
- Çıkış suyu ayar değerinin sıfırlanması, dış mekan hava ısısına bağlıdır. Oto uyumlu kontrol daha gelişmiş soğutma grubu koruması sağlar.
- Sistem sürekli olarak kompresör çalışma sürelerini optimize eder, bunun için uygulamanın hareketini baz alır. Bu şekilde kompresöre zarar verebilecek dur-kalkların önüne geçilmiş olur.



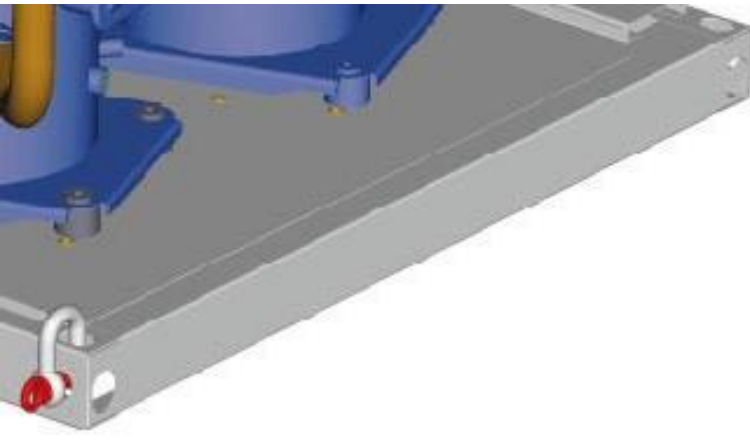
Kolay kullanımlı kontrol sistemi

Operatör arayüzü net ve kullanıcı dostudur. LEDler ve sayısal göstergeler, ünitenin çalışma verilerinin anında doğrulanmasını garanti eder.

- Sinoptik soğutma grubu resmi üzerinde konumlandırılmış basit bir basma düğmesi, geleneksel parametreleri anında görmenizi sağlar.
- Sıcaklıklar, basınçlar, ayar değerleri, kompresör çalışma süresi vb. 10 menü, içeriğinde arıza geçmiş de bulunur, hızlı arıza tesbitini garanti eder.

Geliştirilmiş iletişim imkanları.

- Standart AQUASNAP ünitesi birden çok kablolu uzaktan kumanda opsiyonu sunar, bu şekilde her bina yönetim sistemine kolaylıkla entegre olur. Açık/kapalı kontrolü, soğutma/ısıtma kipi seçimi, güç talep sınırı ve genel alarm göstergesi
- Opsiyonel "CCN Saat Paneli" daha fazla kontrol imkanı sunuyor. Zaman programlama, iki ünite için kademeli çalışma, iletişim yolu tarafından RS 485 seri portu ile uzaktan kontrol



- Emme gazı tarafından soğutulan motor, saatte 12 kere çalıştırmaya kadar izin verir.
- Kompresör çalışmasının yanlış elektrik bağlantısı yüzünden ters dönmesi halinde zarar görmesini engelleyen güvenlik vanası.
- Bakım gerektirmez.

Son olarak, devre başına iki kompresör kullanımı, bunlar paralel olarak anahtarlanmıştır (30RA 050 ölçüsünden itibaren) ani akımı azaltır ve düşük yükte mükemmel verimlilik sağlar.



KOLAYLAŞTIRILMIŞ BAĞLANTI

AQUASANP ile, her şey sizin sahada zamandan ve paradan tasarruf etmeniz için düzenlenmiştir. Tüm modellerin standart olarak ana devre anahtarı vardır.

Daha fazla tasarruf için 30RA 040 ölçüsünden başlayarak, nötr olmadan sadece tek bir üç fazlı kablo tüm makineyi beslemektedir.

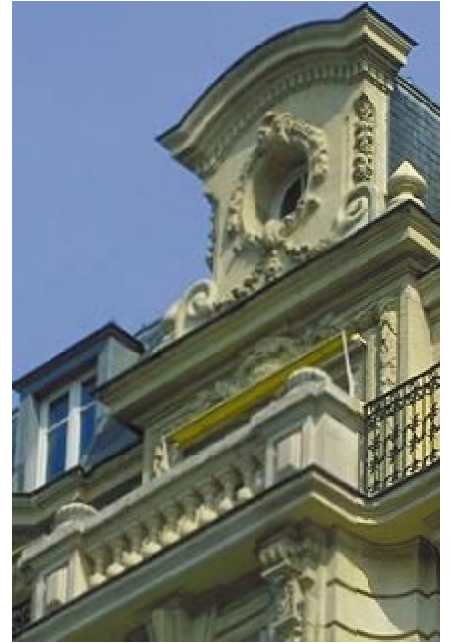


MEVCUT BİNALAR İÇİN İDEAL SEÇİM

30RA 017'den 33'e kadar olan ölçüler özellikle mevcut binaların ihtiyaçlarına göre tasarlanmıştır.

Yalnızca 478 mm'lik bir genişlik ve yatay hava deşarjı sayesinde, üniteler bir çok farklı boşluğa uygun tasarlanmıştır. Merdiven sahanlıkları, avlular, balkonlar.

Çok alçak bir yükseklikle (sadece 1325 mm) ve fanı gizleyen düz kapağıyla, 30RA 040'tan 160'a kadar olan üniteler, mevcut veya yeni binalarda her türlü mimari tarzla kolaylıkla uyum sağlamaktadır.



BAKIM KOLAYLIĞI

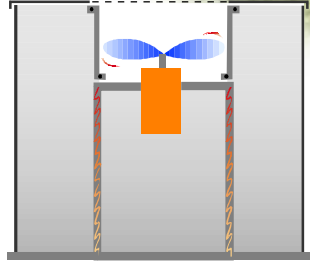
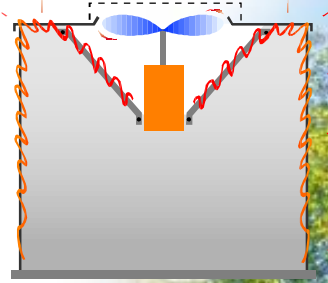
Büyük sökülebilir paneller, mekanik ve elektrik parçalarına kolay ulaşım imkanı, hızlı teşhis için hafızasında faaliyetleri depolayan bir kontrol sistemi AQUASANP'in servis ve bakımını kolaylaştırabilmek için her şey düşünüldü. 30RA 040

ölçüsünden başlayarak ünite kapağı kolaylıkla sökülebiliyor (fan yerinde kalmak kaydıyla) ve tüm parçalara kolaylıkla ulaşılabilir.

T: SESSİZLİK

YENİLİKÇİ FAN MONTAJI

Sorunları iyice azaltmak için AQUASNAP benzersiz bir fan montajı içeriyor! Kasaya artan ve aktarılan titreşimlere neden olan fanı ünite tepesine bağlamak yerine, AQUASNAP benzersiz bir çözüm seçti. Flying Bird çok sağlam bir kule şasisi tarafından destekleniyor. Ünitenin tabanına bağlanan, şasi evaporatöründe destekliyor. Bu unsurun ağırlığı montajın dengesine de olumlu katkıda bulunuyor. Panelin tepesinden ve ünitenin kasasından ayrılan fanın çalışması daha da sessizleşiyor.



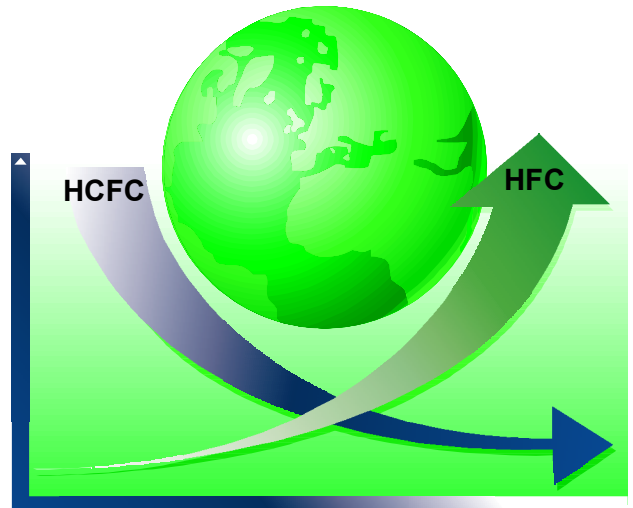
ÇİFT FANLI BİR SEÇENEK



Düşük kapasite aralığında (30RA 017-033 modelleri) AQUASNAP yatay deşarjlı, iki çok sessiz, küçük fan kullanıyor. Büyük ünitelerde olduğu gibi, çalışmaları elektronik olarak denetleniyor. Bunda dışarının ısı ve yük gibi çalışma koşulları baz alınıyor.

EK MALİYET GETİRMEYEN EKOLOJİ

Ozon tabakasını korumak için soğutucu R-22 (HCFC)'nin zararlı tüm dünya genelinde düzenlemelere konu oldu. Sınırlı üretim, kontrollü kullanım. Avrupa'da önümüzdeki bin yılın başlangıcında itibaren R-22'nin risklerinin erken önlenmesi, Brüksel direktifleri doğrultusunda aşamalı üretimden kaldırma yöntemiyle sağlanacak. AQUASNAP için kirlenmeyen, klorin içermeyen ve ozon tabakasına etki etmeyen bir soğutucu seçtik. HFC-407C Bı soğutucu Carrier tarafından uzun yıllardır geniş testlere tabi tutulmuş ve R-22 ile aynı performans, ekonomi ve güvenilirliği garanti ediyor. Isı değişim paneli, R-407C'nin termodinamik avantajlarını kullanarak, performansın R-22'den dahi daha yüksek olmasını sağlıyor - üstelik maliyetleri arttırmadan. Ekoloji ve tasarruf herkes kazansın!



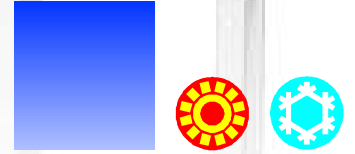
YENİ RAHATLIK TASARIMI



FLYING BIRD, DEVİRİMSEL BİR FAN

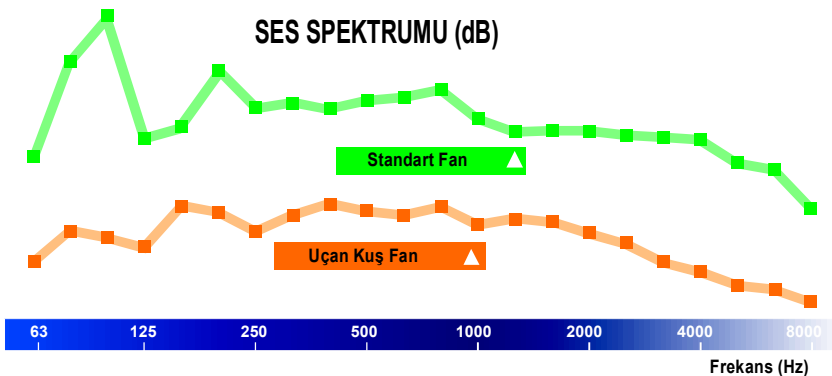
30RA 040 ölçüsünden başlayarak AQUASNAP Carrier'in ikinci jenerasyon Flying Bird fanını kullanıyor. Bu fan hava araçları teknolojilerini kullanıyor. Fan çok daha sessiz, optimum akustik özellikler sunuyor, özellikle de düşük frekans aralığındaki rahatsız edici zirve noktalarını ortadan kaldırıyor. Sırrı? Titizlikle geliştirilmiş çok kanatlı ve döner kafalı bir tasarım fanın kanatları ile kafası arasındaki kaçağı önüyor. Girdabın yol açtığı gürültü ortadan kaldırılıyor ve fan performansı 30% artıyor.

Buna ek olarak, yarım yükte veya ortalama dış hava ısısında, örneğin geceleri, fan hızı otomatik olarak 50% azalıyor ve çalışması daha sessiz hale geliyor. Son olarak, kontrol sistemi operasyonun önceden belirlenen süreler boyunca daha düşük hızda çalışmaya programlanmasına izin veriyor - sessiz konfor temin ediliyor!



YIL BOYU VERİMLİLİK

AQUASNAP ile kış çalışması için aksesuar eklemenize gerek yok. 30RA 040'tan 160'a kadar olan modeller, -10 dereceye kadar dış hava sıcaklıklarında çalışıyor. Fan çalışması, ısı değişikliklerine bağlı olarak kontrol algoritması tarafından akıllıca kontrol ediliyor.



TEKNİK VERİLER

30 RA	017	021	026	033	040	050	060	070	080	090	100	120	140	160
▶ Net soğutma kapasitesi kW*	17,5	21,9	25,5	32,3	41	50	58	68	78	91	99	119	136	156
▶ Soğutucu akışkan	← HFC-407 C →													
▶ Soğutucu devreleri	1	1	1	1	1	1	1	1	1	2	2	2	2	2
▶ Kompresör Tıp/Adet	← Sarmal/1 →				← Sarmal/2 →				← Sarmal/3 →			← Sarmal/4 →		
▶ Su pompası	← Tek hücreli santrifüjü →													
▶ Geçerli su basıncı kPa	175	160	225	210	145	145	145	140	130	185	185	170	160	150
▶ Genleşme tankı hacmi	8	8	8	8	12	12	12	12	12	25	25	25	35	35
▶ Uzunluk mm	1328	1328	1503	1503	2071	2071	2071	2071	2071	2071	2071	2071	2071	2071
▶ Genişlik mm	478	478	478	478	1081	1081	1081	1081	1081	2358	2358	2358	2358	2358
▶ Yükseklik mm	1383	1383	1587	1587	1329	1329	1329	1329	1329	1329	1329	1329	1329	1329
▶ Çalışma ağırlığı kg	185	215	268	295	536	595	610	625	642	1100	1112	1157	1224	1262

* Standart Eurovent koşulları Hava 35°C, buharlaştırıcı su 12/7°C.

Opsiyonlar & Aksesuarlar

- Ünit hidronik modül olmadan
- Soğutucu R-22
- Yoğuşturucu anti pas uygulaması (30RA 017-033'de standart)
- Yoğuşturucu koruma ızgarası.
- Düşük çıkış suyu ısısı. 5 ile 10° C arasında.
- Hidrolik devre suyu doldurma sistemi (30RA 017-033).
- Çifte su pompası (30RA 040-160).
- 230-3-50 güç beslemesi (30RA 017-080).
- "C CN Saat Paneli" iletişim paneli.

CHILLED SU TERMİNALLERİ ÇOKLU SEÇİM KONFOR ÇÖZÜMLERİ



KALİTE
GARANTİSİ



Sipariş Numarası: 18120-20-10/98 'nin yerini alır Yeni Üretici, herhangi bir ürünün teknik özelliğini önceden bildirmeden değiştirme hakkını saklı tutar. Fransa'da klorinden arındırılmış kağıda basılmıştır.

